

Abb. 1: Wachtel 2011-2016 Verbreitung

Es gab keinen Brutnachweis. Wir unterscheiden singende Männchen und sonstige Beobachtungen. Es hat 116 Meldungen gegeben, 63 von singenden Männchen. s.u.

Die Verbreitungsschwerpunkte sind in der Börde oder auf Lössböden zu finden. In der Feldmark sind viele der beobachteten Wachteln auf grasgesäumten Feldwegen zu sehen gewesen. Dies macht deutlich, wie wichtig Blühstreifen und Wege mit Grasstreifen für diese Art sind. 49 von 116 Meldungen stammten aus den Gemeinden Harsum, Hildesheim, Sarstedt und Schellerten.

Beobachter haben bei 34 von 116 Meldungen die Fruchtart angemerkt. In Tab. 1 ist die Bedeutung des Wintergetreides als Lebensraum eindeutig ersichtlich. 53% aller Nachweise stammen von Weizen (44%) oder Gerste (9%) als Feldfrucht. Die Bedeutung von Grünflächen ist mit 30% ebenfalls deutlich. Es ist allerdings nicht bekannt, ob Getreideanbau in unmittelbarer Nachbarschaft der sonstigen Habitate zu finden war oder nicht. Beobachter sind aufgefordert, die landwirtschaftlichen Rahmenbedingungen bei den feldbrütenden Arten zu notieren und ggf. zu melden. In Ornitho.de sind standardisierte Begriffe vorhanden.

Fruchtart	Anteil %
Weizen	44
Wiese	15
Säume/Ränder	15
Gerste	9
Garten	1
Mais	1
Raps	1
Rüben	1
Sandgrube	1
Schafweide	1

Tab. 1: Anteil der Fruchtfolge an den Beobachtungen.

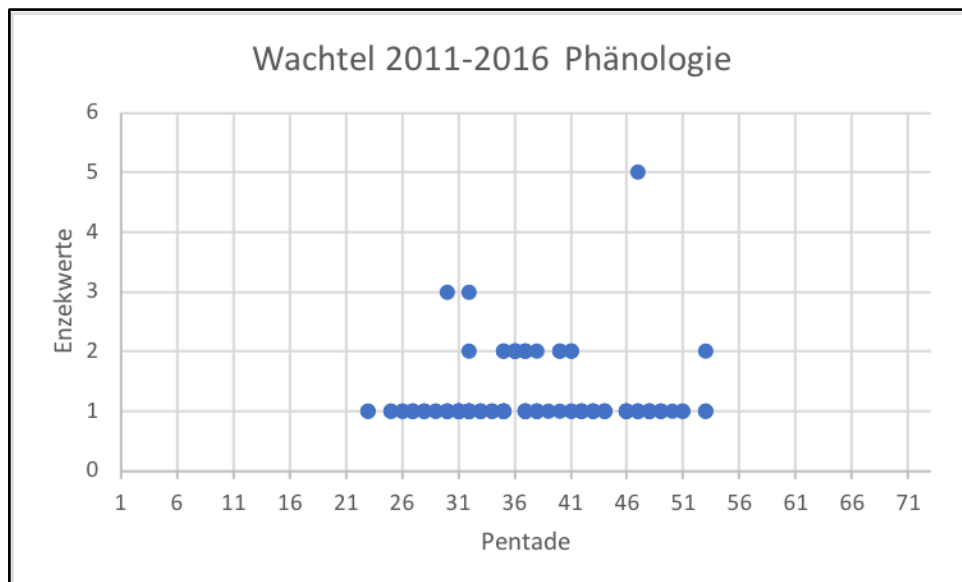


Abb.: 2 Wachtel 2011-2016 Jahresverteilung der Einzelmeldungen

2011 20 Meldungen

Früheste Meldung

11.05.2011 1 Ex. Gronauer Masch Unter dem Uthberg. Weinhold

Letzte Meldung

01.09.2011 1 Ex Emmerke Giesen Feldmark an der Kreisstraße K509-510, Giesen. Beuger

2012 48 Meldungen

Früheste Meldung

06.05.2012 1 Ex. Schliekum West Feldmark, Sarstedt, Nahe der Sandgrube. Schepka

Letzte Meldung

08.09.2012 1 Ex. Moorberg: Feldmark, Sarstedt. Risch

2013 20 Meldungen

Früheste Meldung

21.04.2013 1 Ex Gronau (Leine) Kiesgrube West Alte B3. Sührig

Letzte Meldung

26.08.2013 1 Ex. Machtsum Kemme Feldmark, Harsum. Petersen

2014 7 Meldungen

Früheste Meldung

22.04.2014 1 Ex. Machtsum Kemme Feldmark, Harsum. Beelte

Letzte Meldung

03.08.2014 1 Ex. Gronauer Masch Südacker. E. Göttgens

2015 11 Meldungen

Früheste Meldung

03.05.2015 1 Ex. Adlum NW Feldmark, Harsum. Wille

Letzte Meldung

15.08.2015 1 Ex. Kemme Feldmark Nord, Schellerten. Beelte

2016 10 Meldungen

Früheste Meldung

25.05.2016 1 Ex. Borsum Nord, Harsum. Lipecki

Letzte Meldung

20.09.2016 2 Ex., Adlum Süd, Harsum. Hill, Gerke

Die Entwicklung der Meldungen/Jahr ist besorgniserregend. Ornitho.de wurde Ende 2011 erst freigeschaltet, so dass in diesem Jahr nur wenige Beobachter Daten nachgemeldet haben. In den Folgejahren ist sowohl die Gesamtanzahl der in Ornitho meldenden Beobachter wie auch der Zahl der Meldungen stark angestiegen. In Abb. 2 wird jedoch nach der Höchstzahl der Meldungen in 2012 ein starker Rückgang der Meldungen von Wachteln gezeigt. Hat es ein Einflug von Wachteln in 2012 gegeben? Wir sind gespannt auf den kommenden Jahren.

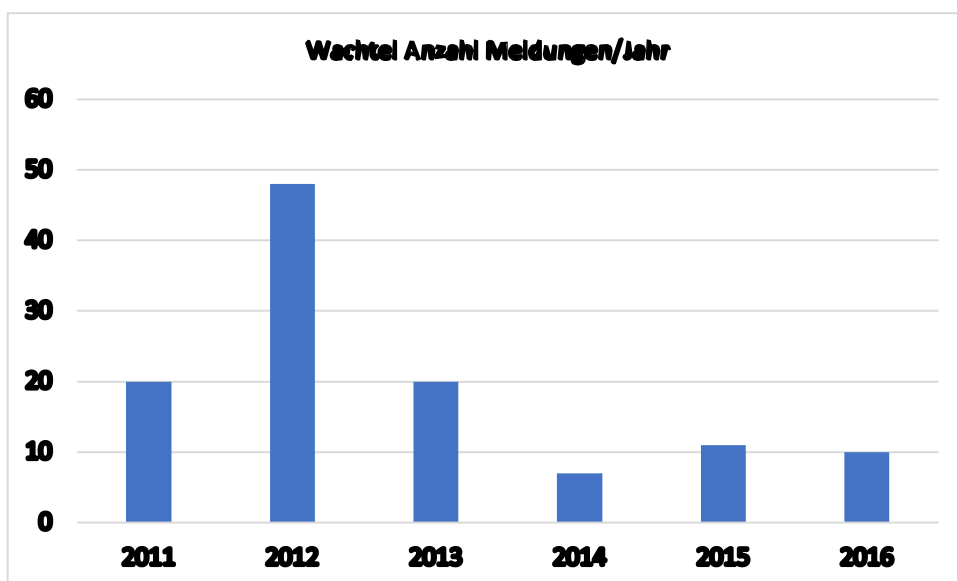


Abb. 3: Wachtel Verteilung der Meldungen nach Jahre

© Ornithologischer Verein zu Hildesheim e.V.©