

Abb. 1: Bläßgans 2011-2017 Jahresverteilung

In Abb. 1 ist die starke Herbstzug deutlich. Es ist ebenfalls zu erkennen, dass es in den Berichtsjahren Trupps von überwinternden Bläßgänsen gegeben hat.

Es gab 386 Meldungen. Diese verteilten sich wie folgt: 2011 26; 2012 64; 2013 64; 2014 103 2015 64 und 2016 65 Meldungen.

Die höchsten Zahlen waren:

02.11.2014 ca. 3000 Ex. Sarstedt-Giften Teiche: Schliekumer Teich, Bexter, Risch
 16.11.2016 ca. 3000 Ex. Emmerke Barnten Giesen Feldmark, Nordstemmen. Beuger sah die Gänse nahrungssuchend auf Wintergetreide und Rübenstoppel.

18.11.2016 ca. 8000 Ex. Nordstemmen Mitte. Puschendorf berichtete, dass morgens Gänse Trupps Minuten lang in Richtung Süden über Nordstemmen geflogen sind und, dass nachmittags sehr viele wieder zurückgeflogen sind. Was hier unklar bleibt ist ob es um Saatgänse oder um gemischten Trupp mit Bläß- und Saatgänsen gehandelt hat. Es gibt Film Aufnahmen und Fotobelege.

Späteste Meldungen Wegzug

2011

06.03.2011 ca. 300 Ex., Ost ziehend, Hildesheim Großer Saatner. Beelte

2012

27. und 28.03.2012 ca. 300 und 350 Ex., Ost ziehend, Gronau (Leine) Mittelweg. Weinhold
 30.04.2012 1 Ex., Nordstemmen Kiesteiche Nord (Gesamt). Sührig

2013

07.04.2013 ca. 450 Ex., Ost ziehend, Hildesheim Gewerbegebiet Nord, Ost. Schläger
 07.04.,2013 ca. 150 Ex., Ost ziehend. Lühnde SO, Algermissen. Busche

Von 23.04 bis 12.05.2013 1 Ex., Rund um der Gronauer Masch. Weinhold, Dense, Sührig

Vielleicht das gleiche Individuum am 12.06.2013 Sarstedt-Giften Teiche: N. Teich an Unterführung, Risch

2014

18.02.2014 ca. 170 Ex., Barnten Rössingbach Teiche: NO, Sarstedt. Busche
Es hat wie in 2013 wieder ein „Long Stayer“ in der Umgebung der Gronauer Masch gegeben.
Von 15.03. bis 18.05.2013 haben eine Reihe von Beobachtern davon Meldungen gemacht.
Bögershausen, Busche, Stenzel, Sührig und Weinhold

2015

20.03. und 24.03.2015 24 Ex., Sarstedt-Giften Teiche: Altarmteich. Risch
29.03.2015 1 Ex., Alfeld (Leine) Ost. Sührig
02.04.2015 1 Ex., Derneburger Teiche, Holle. Braemer

2016

20.03.2016 ca. 1500 Ex., Ost ziehend, Gronau (Leine) Barfelde SW. Weinhold
20.03.2016 ca. 400 Ex., Dötzum, Gronau. Weinhold
20.03.2016 ca. 400 Ex., Hildesheim Großer Saatner. Beelte
20.03.2016 98 Ex., Hildesheim: Kalenberger Graben, Barthel
30.03.2016 3 Ex., Sarstedt-Giften Teiche: Schliekumer Teich. Risch
22.04.2016 12 Ex., Derneburger Teiche: Große Pferdewiesen Teich, Holle. Hill

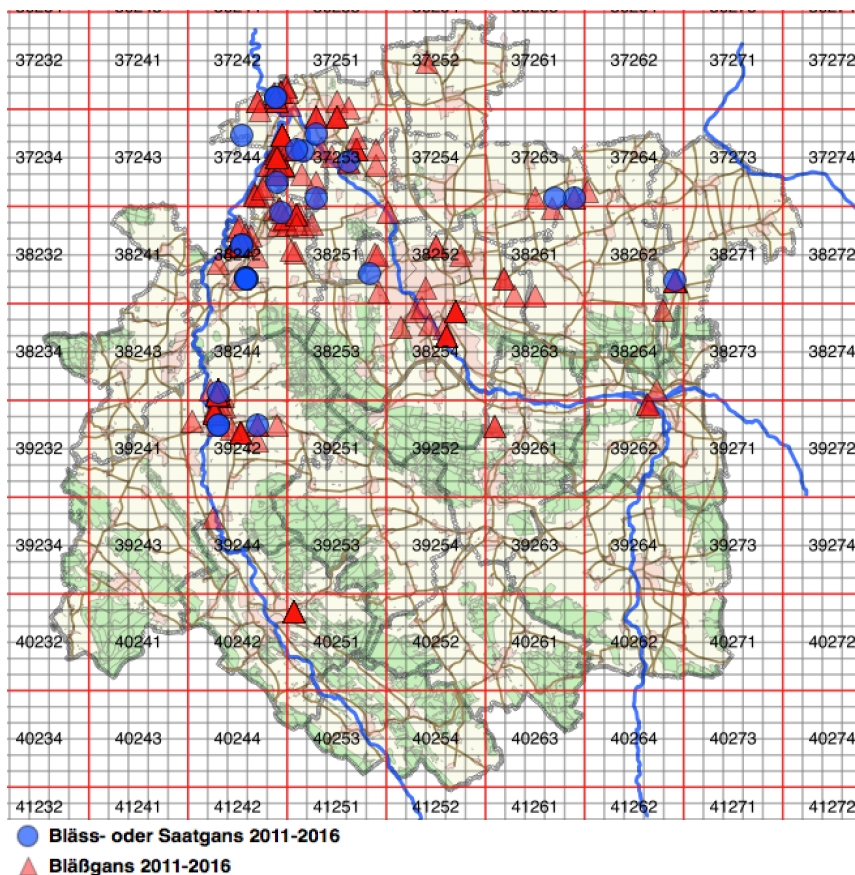


Abb. 2: Vergleich der Verteilung von Bläßgänsen mit Bläß- oder Saatgänsen in Kreis Hildesheim 2011-2016

In Abb.2 liegt der Schwerpunkt der Meldungen eindeutig im Leineteil zwischen Nordstemmen und die Kreisgrenze Ruthe-Koldingen. Die Meldungen Rund um Hildesheim in in der Borde im NO sind in der Regel von ziehenden Gänse.

Früheste Meldungen Herbstzug

2011

29.09.2011 5 Ex., Nordstemmen Kiesteiche Nord: West Teich. Hill

14.10.2011 3 Ex., Nordstemmen Kiesteiche Nord: West Teich. Beuger

2012

25.09.2012 11 Ex., Sarstedt-Giften Teiche: N. Teich an Unterführung. Busche

30.09.2012 2 Ex., Nordstemmen Kiesteiche Nord (Gesamt). Busche

2013

20.09.2013 1 Ex., NSG "Gronauer Masch": Turmpolder. Weinhold

01.10.2013 ca. 80 Ex., Ruthe Nord, Sarstedt. Beuger

2014

01.10.2014 ca. 100-120 Ex., West ziehend, Sarstedt Sonnenkamp. Garve, Von Ramin, Risch

Am 02.10.2014 Es gab insgesamt 7 Meldungen von nach Westen ziehenden Bläßgänsen.

Die höchste Einzelmeldung war ca. 350 Ex., West ziehend, Hildesheim Am Neuen Teiche von M. Bögershausen. F. Vornkahl meldete 6 Trupps mit insgesamt 537 Ex. (120, 120, 110, 97, 90 und 85) aus Nettlingen.

2015

27.09.2015 3 Ex., West ziehend, Hildesheim Lönsbruch-Süd. Beelte

29.09.2015 1 Ex., Adlum Süd, Harsum. Törkler

30.09.2015 ca. 20 Ex., West ziehend, Machtsum Kemme Feldmark, Harsum. Hill

2016

17.09.2016 25 Ex., Sarstedt-Giften Teiche: Schliekumer Teich. Risch

18.09.2016 10 Ex., Sarstedt-Giften Teiche: Schliekumer Teich. Risch

29.09.2016 24 Ex., Sarstedt-Giften Teiche: Schliekumer Teich. Risch

© Ornithologischer Verein zu Hildesheim e.V.