

In den Jahren 2011-2016 gab es 2120 Meldungen von 21202 Ex.

Jahr	Anzahl der Meldungen	Meldungen mit Brutnachweis	Meldungen mit Brutverdacht	Summe Ex.
2011	(126)	(1)	(8)	(204)
2012	492	36	46	5389
2013	549	22	54	4902
2014	372	28	43	3279
2015	264	19	42	3036
2016	318	11	44	2582

Tab. 1: Feldsperling 2011-2016 Verteilung der Meldungen

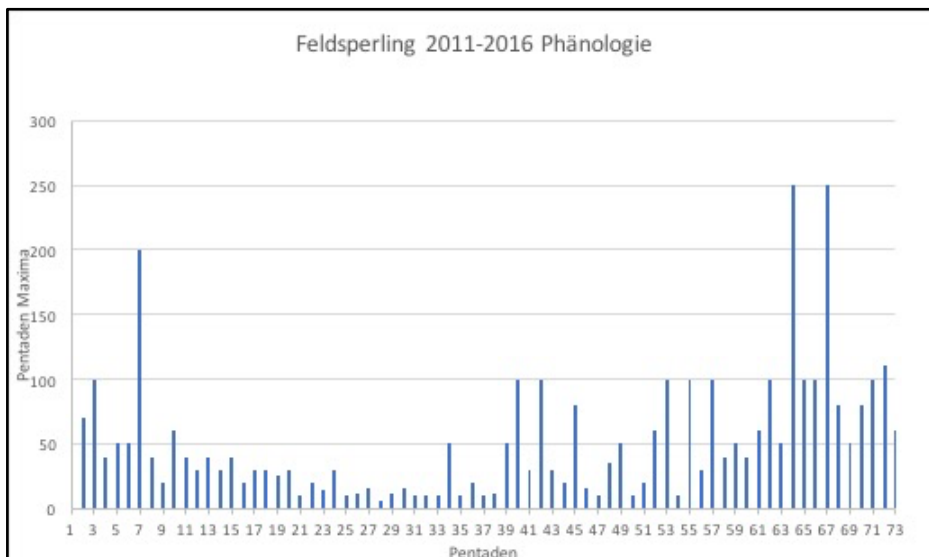


Abb. 1: Feldsperling 2011-2016 Jahresverteilung nach Pentaden Maxima

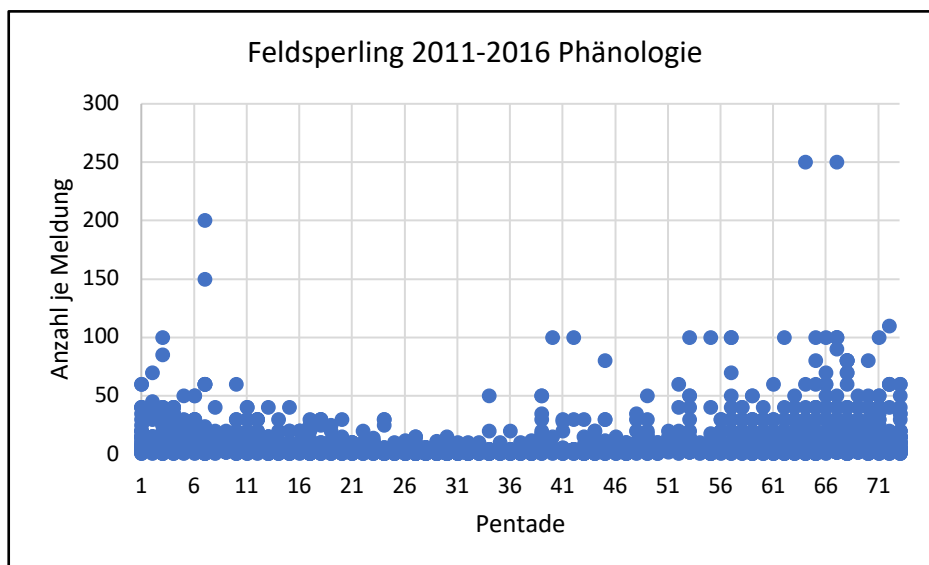


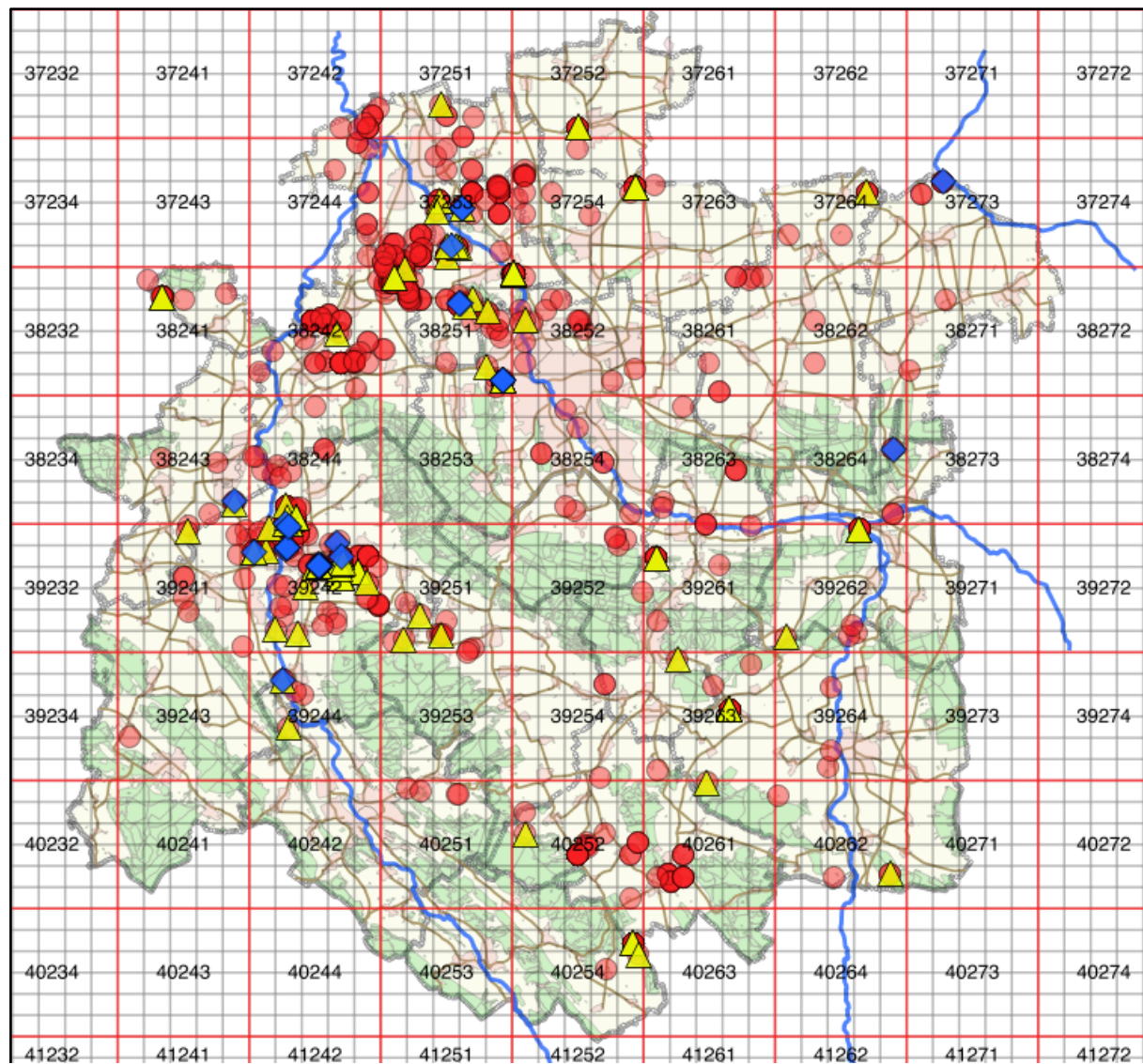
Abb. 2: Feldsperling 2011-2016 Jahresverteilung nach Pentaden mit Einzelwerten

In Abb. 1 werden die Pentaden Maxima und in Abb. 2 die Verteilung aller Meldungen gezeigt.

Der Feldsperling ist ganzjährig im Kreis Hildesheim zu finden. Größere Schwärme bilden sich im Winterhalbjahr, wenn sie sich an Plätzen einfinden, wo Futter leicht zu finden ist. Dies sind Futterplätze und z.B. Getreidelagerplätze.

Trupps von Feldsperlinge wurden außerhalb der großen Wälder überall im Landkreis beobachtet. Es werden hier nur Trupps > 100 Ex. angegeben.

- 13. u. 27. 11.2015 >250 Ex. Klein Escherde Nord, Nordstemmen. Thieme
- 03.02.2016 ca. 200 Ex. Despetal Heinum NO. Hill
- 31.01.2013 >150 Ex. Burgstemmen Mahlerten, Nordstemmen. Hill
- 24.12.2013 >110 Ex. Feldmark Entenfang SW, Nordstemmen. Beuger



- ◆ Feldsperling 2011-2016 C Brutnachweis
- ▲ Feldsperling 2011-2016 B Brutverdacht
- Feldsperling 2011-2016 alle Meldungen

Abb. 3 Feldsperling 2011-2016 Verbreitung der Meldungen

© Ornithologischer Verein zu Hildesheim e.V.