

Abb. 1: Gimpel 2011-2016 Verbreitung

Es gab 648 Meldungen in den Jahren 2011-2016.

Jahr	Anzahl der Meldungen	Meldungen mit Brutnachweis	Meldungen mit Brutverdacht	singende
2011	60		2	
2012	159		2	2
2013	193		2	2
2014	154		4	4
2015	138		5	1
2016	144	1	8	1

Tab. 1: Gimpel 2011-2016 Verteilung der Meldungen

Brutnachweise und Brutverdacht
2011

15.06.2011 1 Paar, Hildesheimer Wald: Maiental, Bad Salzdetfurth. Hill
23.06.2011 1 Paar, Wettensen, Alfeld. Hill

2012

02.05.2012 1 Paar, Marienhagen SW. Senge
04.05.2012 1 Paar, Hildesheim Bereich Hohnsen. Kaune

2013

30.03./06.04.2013 1 Paar, Hildesheim Großer Saatner. Beelte
19.05.2013 1 Paar, Heinde Mühle. Bad Salzdetfurth. Hill

2014

31.08.2014 1 Paar, Hildesheim Klusberg. Hill stellt ein eben flüggiges Juv. am 31. Aug fest.
Das Paar war lange vorher anwesend.
03.05.2014 1 Paar, Vorholz: Lohberg Heidelbeerenberg, Schellerten. Hill
03.05.2014 1 Paar, Vorholz: Wöhle, Schellerten. Hill
13.05.2014 1 Paar, Giesener Wald. Beuger

2015

19.08.2015 1 Ex. W. Ad. mit 4 flüggen Juv., Weinbergersee Saaleau, Duingen. Hill
15.03.2015 1 Paar, Thüster Berg: Steinbruch 1, Marienhagen. Beelte
29.05.2015 1 Paar, Kurpark Bad Salzdetfurth. Dense
07.06.2015 1 Paar, Vorberge: Abbenserberg Schutzgeb. PFS., Sibbesse. Beelte, Dense
12.06.2015 1 Paar, Röderhofer Teiche: Ost, Diekholzen. Beuger

2016

14.08.2016 1 Ad. Ex. Mit 2 flüggen Juv., Derneburger Teiche, Holle. Beelte, Dense,
Diese Meldung ist die einzige mit Brutzeitcode „C“
21.03.2016 1 Paar, Hildesheim: Ehrlicherpark. Beelte
22.03.2016 1 Paar, Vorholz: Wöhle. Beelte
07.04.2016 1 Paar, Hildesheim Lerchenberg Süd. Bologna
21.04.2016 1 Paar, Gronau (Leine) Altstadt. Weinhold
27.04.-22.05.2016 1 Paar, Hildesheim Klusburg. Hill
30.04.2016 1 Paar, Derneburger Teiche: Waschhausteich, Holle. Hill
05.05.2016 1 Paar, Erlenbruch Himmelsthür (OVH), Hildesheim. Hill
09.05.2015 1 Paar, Hildesheimer Wald: Tosmar, Söhrer FHS, Diekholzen. Beelte

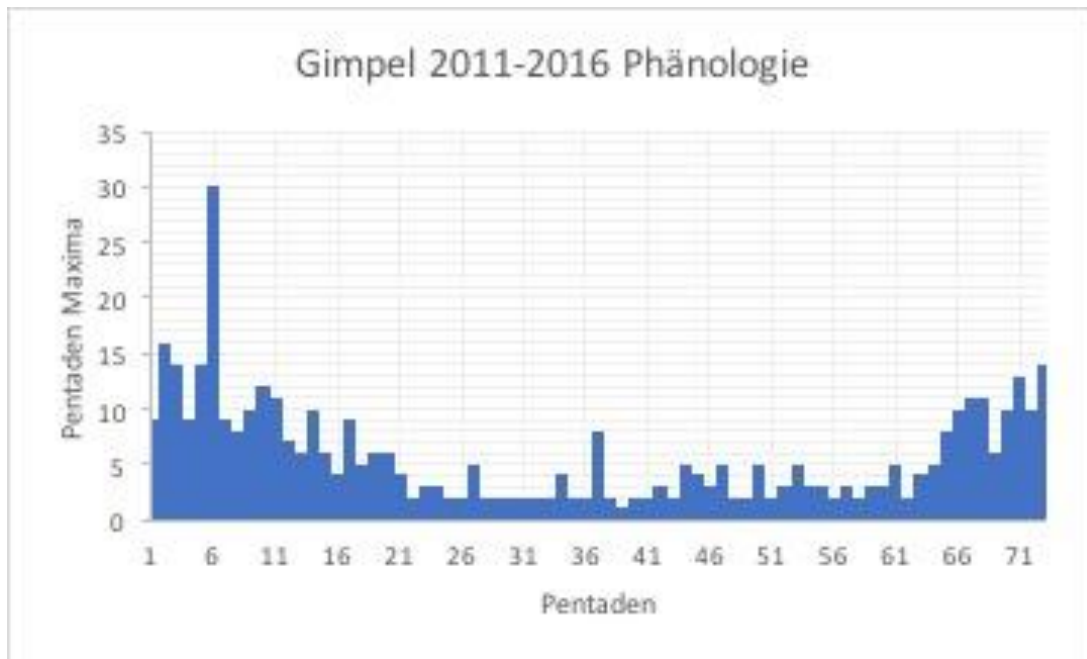


Abb. 2: Gimpel 2011-2016 Jahreszeitliche Verteilung

Gelegentlich werden kleine Trupps festgestellt. 10 oder mehr Ex. wurden 21 mal gesehen. Alle Beobachtungen mit 7 oder mehr Ex. (60 Meldungen) liegen zwischen dem 25. Nov. und 8. März, mit einem Ausreißer am 25.03.2013, als Dense einen Trupp mit 9 Ex. im NSG "Haseder Busch" (HA 053) Giesen sah.

Die Höchstzahlen waren:

28.01.2015 >30 Ex., Everode Buchenberg. Freden Hill

17.01.2013 16 Ex., Osterberg: NSG "Lange Dreisch und Osterberg", NO, Hildesheim. Dense

© Ornithologischer Verein zu Hildesheim e.V.