

Es liegen 96 Meldungen aus dem Berichtszeitraum vor. Die Anzahl der Meldungen, sowie die Anzahl der beobachteten Exemplare schwanken beträchtlich von Jahr zu Jahr.

Jahr	Anzahl der Meldungen	Anzahl der Exemplare
2012	15	45
2013	11	84
2014	33	350
2015	7	24
2016	23	159

Tab. 1: Fichtenkreuzschnabel 2012-2016 Statistik der Meldungen

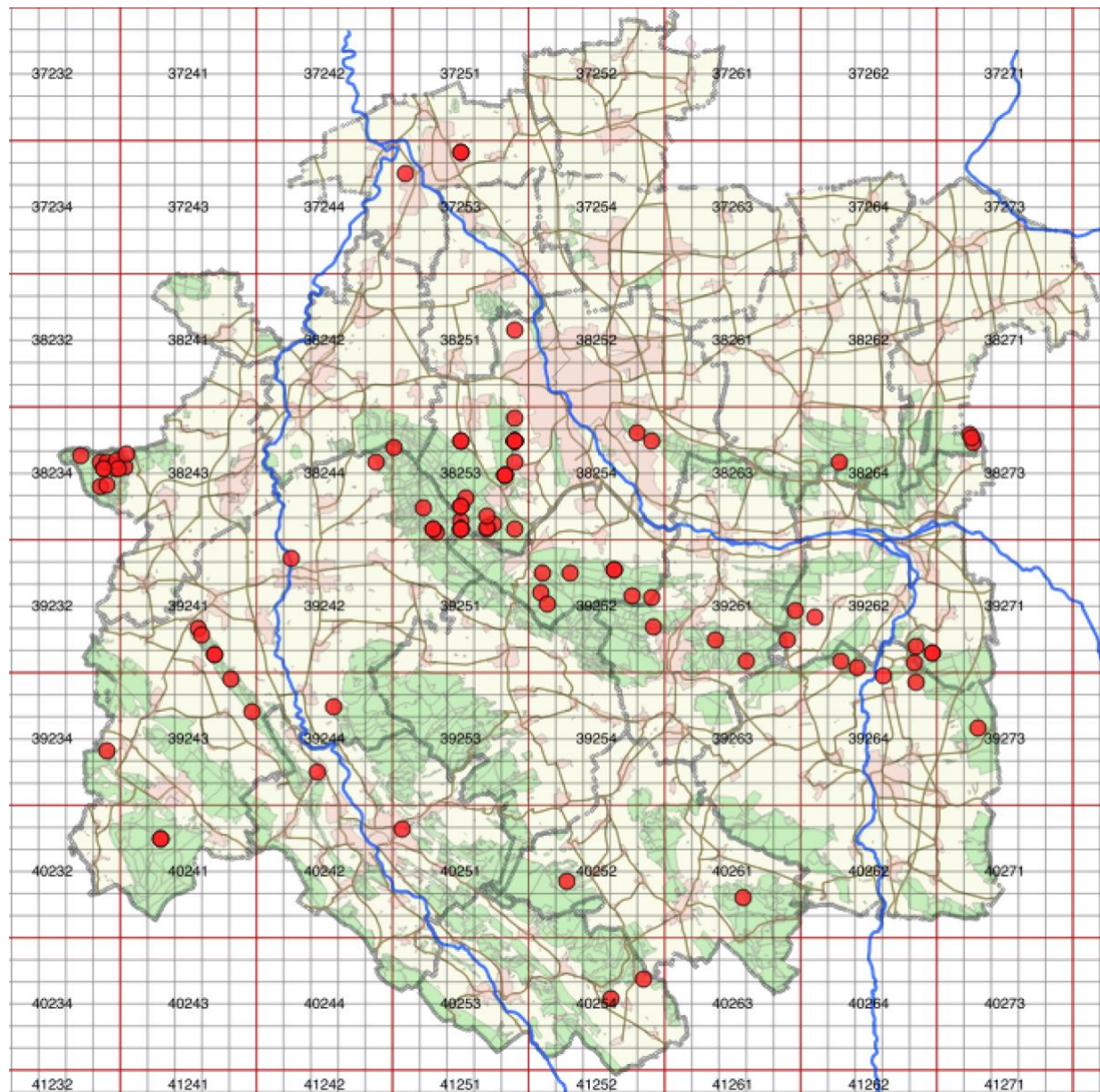


Abb. 2: Fichtenkreuzschnabel 2011-2016 Verbreitung im Landkreis Hildesheim

Die Mehrzahl der Meldungen stammen aus den großen Wäldern des Leine-Innerste Berglands. Einige Meldungen sind aus dem Hallerburger Holz, ein von Laubwald dominierter Wald.

Weitere Meldungen aus kleinen Feldgehölzen sind:

Singer, Sarstedt West, 4 Ex. am 9. Juni 2014
 Garve, Sarstedt Sonnenkamp, 1 Ex. W. am 1 Apr. 2014
 Risch, 1 Ex. Osterberg, Nord 12. April 2012
 Sührig, Gronauer Masch, 5 Ex. 24. Jan. 2014

Es ist kein Brutnachweis gelungen. Es wurden einige Meldungen mit Brutzeitcode A1 Brutzeitfeststellung, oder mit A2 singend angegeben. Beelte hat die Anwesenheit von Paaren mit B3 bei den folgenden Meldungen angegeben:

09.02.14 2 Ex. Hildesheimer Wald: Stuckenberg Teufelsberg
 31.12.16 5 Ex. 2 Männchen, 3 Weibchen, Hildesheimer Wald, Diekholzen SO

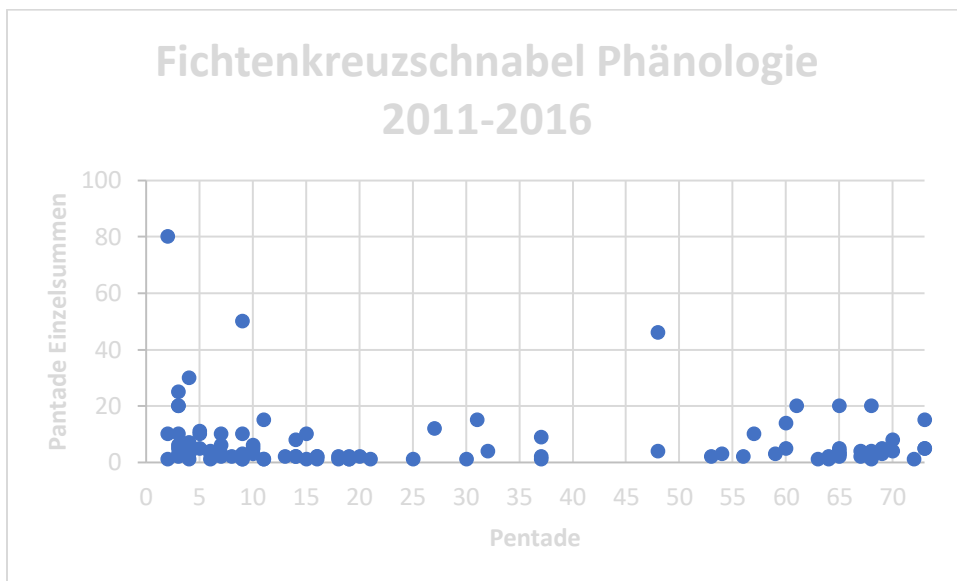


Abb. 2: Fichtenkreuzschnabel 2011-2016 jahreszeitliche Verteilung der einzelnen Meldungen nach Pentaden

Die Jahresmaxima liegen fast alle in den Wintermonaten. Es ist anzumerken, dass in manchen Fällen Trupps zusammengefasst werden oder dass die Kreuzschnäbel in einem Waldgebiet verteilt waren.

2011

19.11.2011 20 Ex. Duingen Wald: nörd. Großes Sohl, Duingen Torkler

2012

28.12.2012 15 Ex. Osterwald: Ahrensberg Ost, Nordstemmen Lieber

2013

25.08.2013 46 Ex. Hildesheim Sorsum SW. Folger

01.06.2013 15 Ex. Sauberge: Feldberg, Bad Salzdetfurth. Hill

2014

06.02.2014 ca. 80 Ex. Hildesheimer Wald: Hildesheim. Risch

13.02.2014 ca. 50 Ex. Heber: Hohe Dehne, Lamspringe. Hill

14.01.2014 ca. 25 Ex. Hildesheimer Wald: Betheln. Dense

11.01.2014 mind 20 Ex. Sauberge: Weinberg-Buchberg, Bockenem. Hill

11.01.2014 mind 20 Ex. Sauberge: Buchberg, Dehne Henneckenrode, Holle. Hill

20.02.2014 mind 15 Ex. Kulf Mitte, Hill

23.10.2014 14 Ex. Godenau. Lieber

2015

14.12.2015 8 Ex. Hildesheim Lerchenberg Süd. Bologna

2016

20.01.2016 ca. 30 Ex. Hildesheim Lerchenberg Süd. Bexter
 20.10.2016 ca. 20 Ex. Hildesheimer Wald: Tosmarberg, Voßberg. Folger
 04.12.2016 ca. 20 Ex. Hildesheimer Wald: Hildesheim. Bexter
 22.01.2016 ca. 11 Ex. Hildesheimer Wald: Barfelder Wald, Kneppelberg/Mathildenhall. Beelte
 08.und 21.01.2016 ca. 10 Ex. Hildesheim Lerchenberg Süd. Bologna

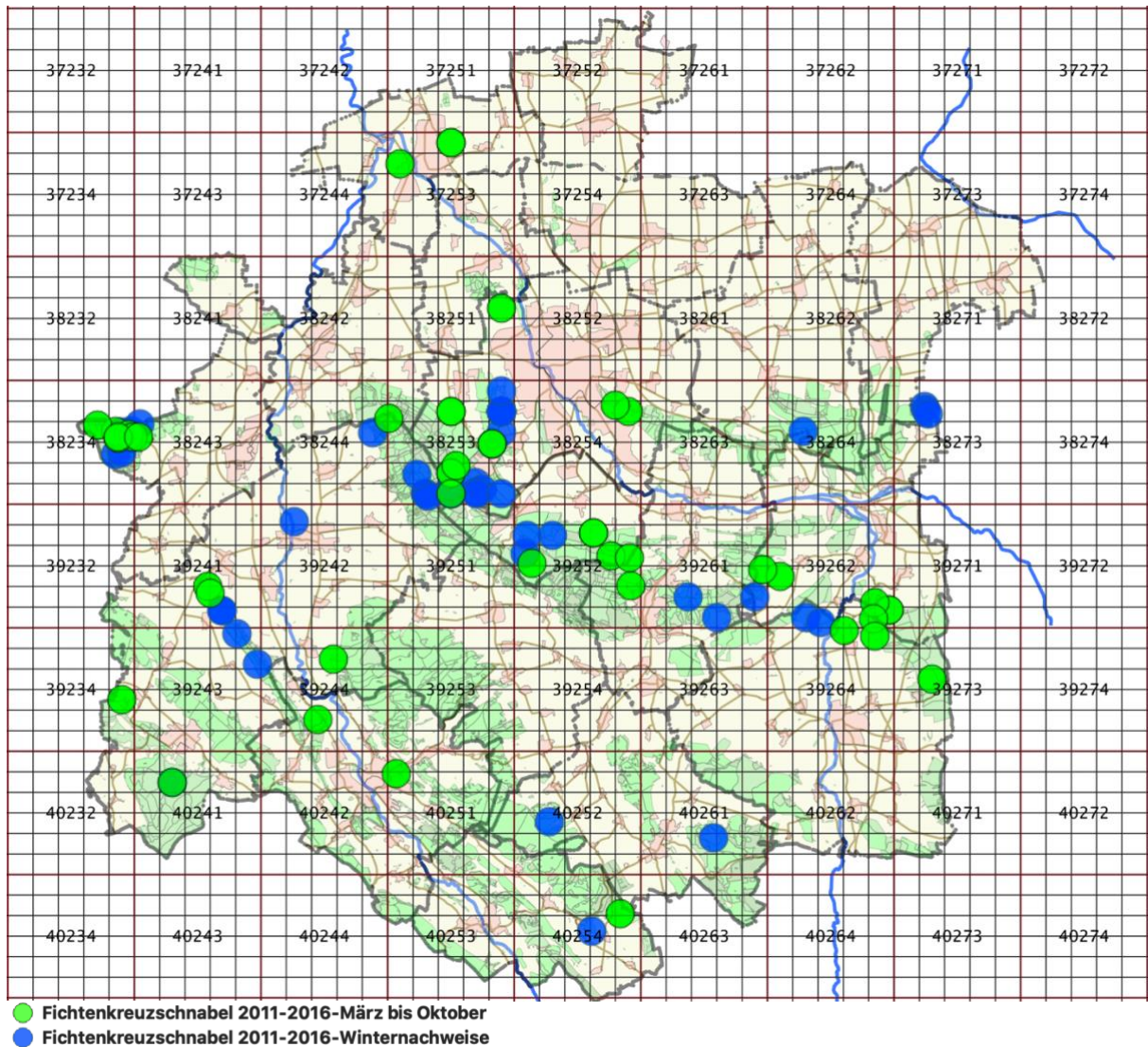


Abb. 3: Fichtenkreuzschnabel 2011-2016 Verbreitung nach Jahreszeiten

In Abb. 3. wird die Winterverbreitung mit der Verbreitung in den anderen 3 Jahreszeiten verglichen. Es scheint keine wesentlichen Unterschiede zu geben. In Abb. 1 und 3 fällt der Mangel an Meldungen aus den Nadelwäldern des Altkreises Alfeld auf.

© Ornithologischer Verein zu Hildesheim e.V.