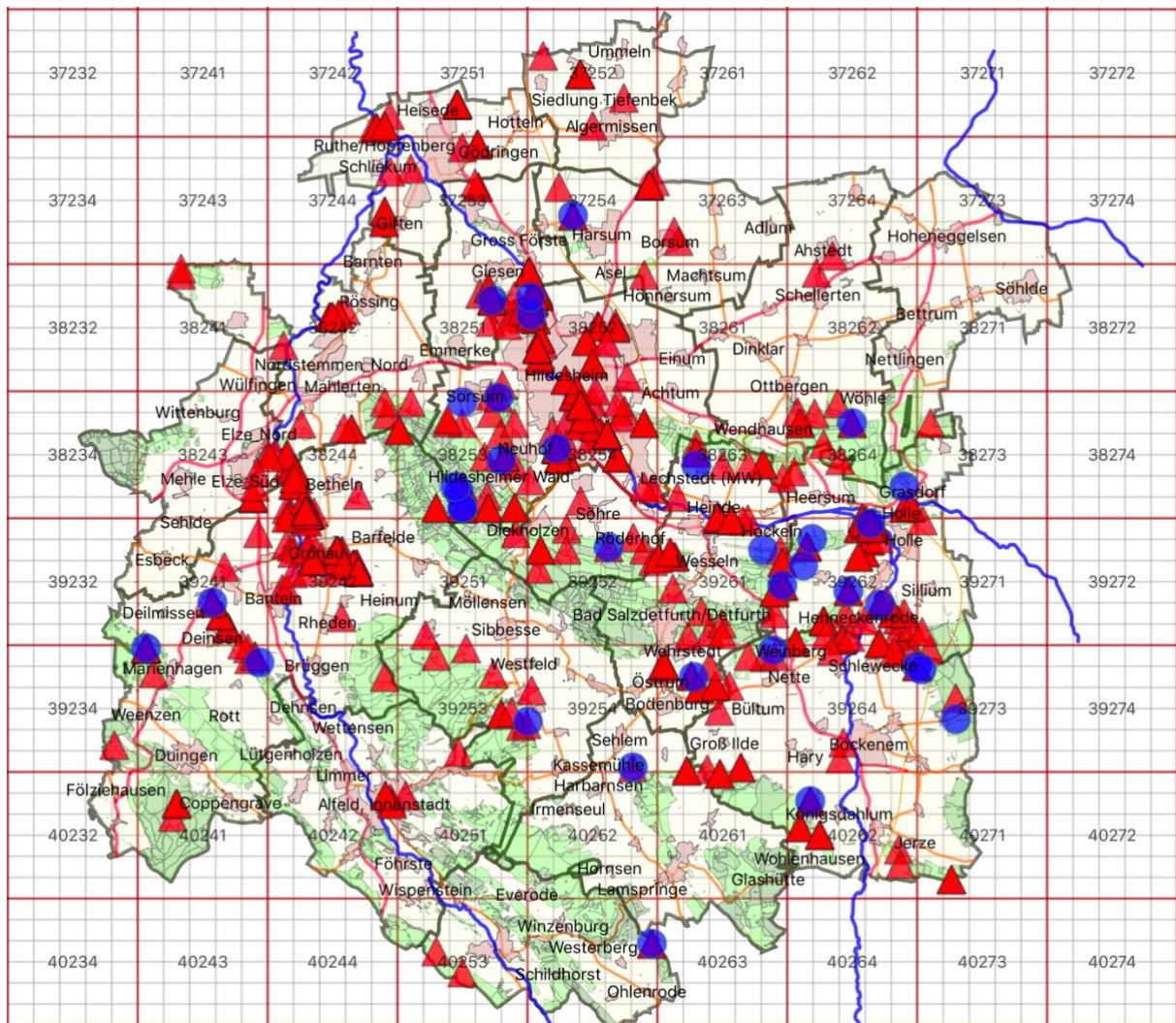


Abb. 1: Waldbaumläufer 2011-2016 Verbreitung der Meldungen ( Brutzeitcode A2, B und C zusammengefasst)

Es gab 114 Meldungen des Waldbaumläufers. Diese sind in Tab. 1 aufgeführt.

Jahr	Anzahl der Meldungen	Meldungen mit Brutnachweis	Meldungen mit Brutverdacht	Meldungen mit singenden
2011	7			1
2012	24		2	6
2013	12		2	2
2014	16			7
2015	12		1	6
2016	24			6

Tab. 1: Waldbaumläufer 2011-2016 Verteilung der Meldungen



- Waldbaumläufer 2011-2016-Singend Brutverdacht Brutnachweis
- ▲ Gartenbaumläufer 2011-2016-Singend Brutverdacht Brutnachweis

Abb. 2: Gartenbaumläufer und Waldbaumläufer 2011-2016 (Brutzeitcode A2, B und C zusammengefasst)

Von dieser Art liegen nur 114 Meldungen vor, davon 28 singende Männchen. Diese sind praktisch alle aus geschlossenen Wäldern. Es liegen keine gesicherten Brutnachweise vor. Doch *familiaris* gehört nach wie vor zu den in Hildesheim regelmäßig brütenden Arten. Es wird offensichtlich zu wenig in den großen Wäldern beobachtet und die Art wird wie die Goldhähnchen oft überhört.

Es gab nur 5 Meldungen mit Brutverdacht: 1 aus dem Giesener Wald 2012 (Senge), 1 aus Hildesheim: Sottrum 2012 (Senge), 1 von den Saubergen: Breiter Berg, Holle, 2013 (Hill), 1 von den Saubergen: Buchberg, Königsberg, Holle, 2013 (Hill) und 1 vom Hainberg: Krammhagen, Bockenem, 2015 (Hill).