

Es hat 6598 Meldungen von Rabenkrähen gegeben.

Jahr	Anzahl der Meldungen	Meldungen mit Brutnachweis	Meldungen mit Brutverdacht
2011	(276)	(2)	(4)
2012	1280	38	150
2013	1378	47	104
2014	1212	30	60
2015	1056	23	35
2016	1379	11	62

Tab. 1: Rabenkrähe 2011-2016 Verteilung der Meldungen

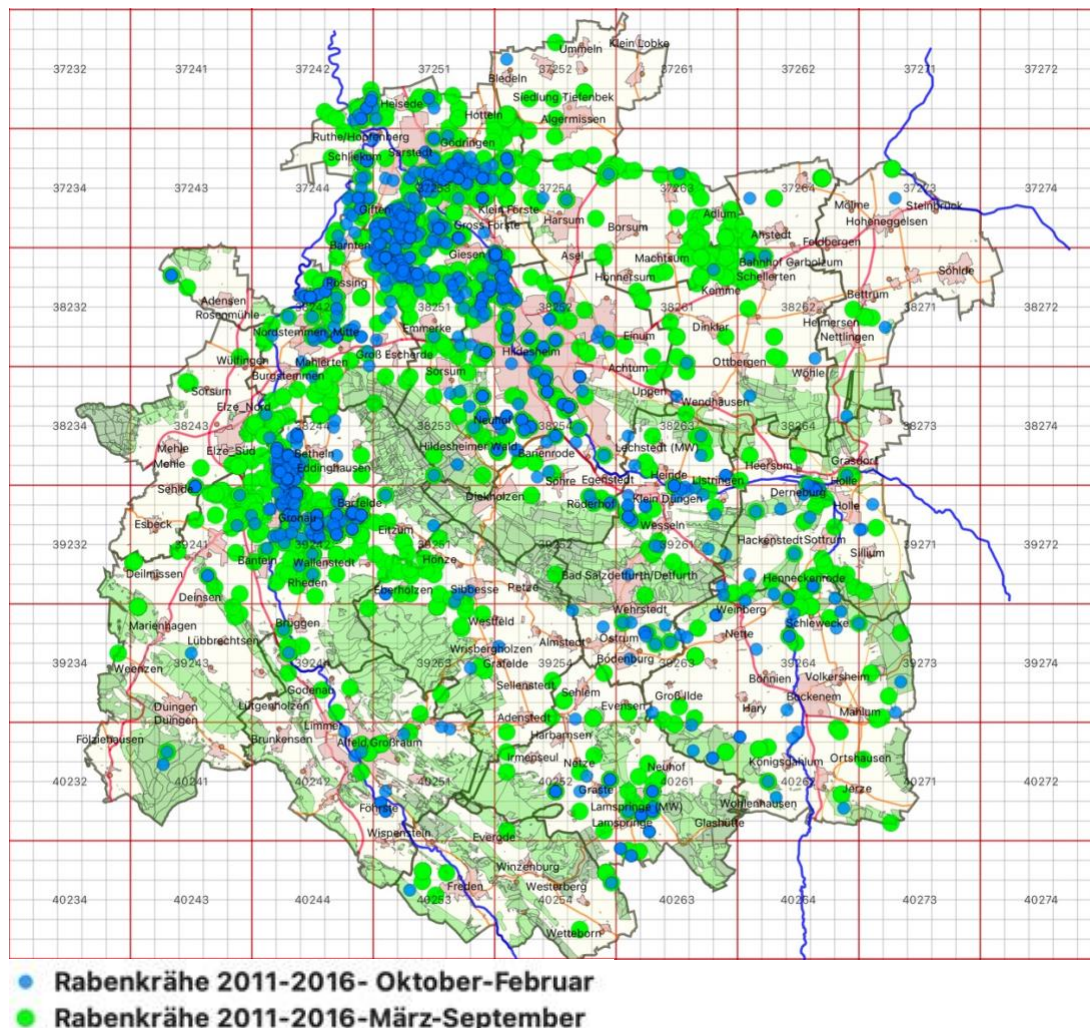
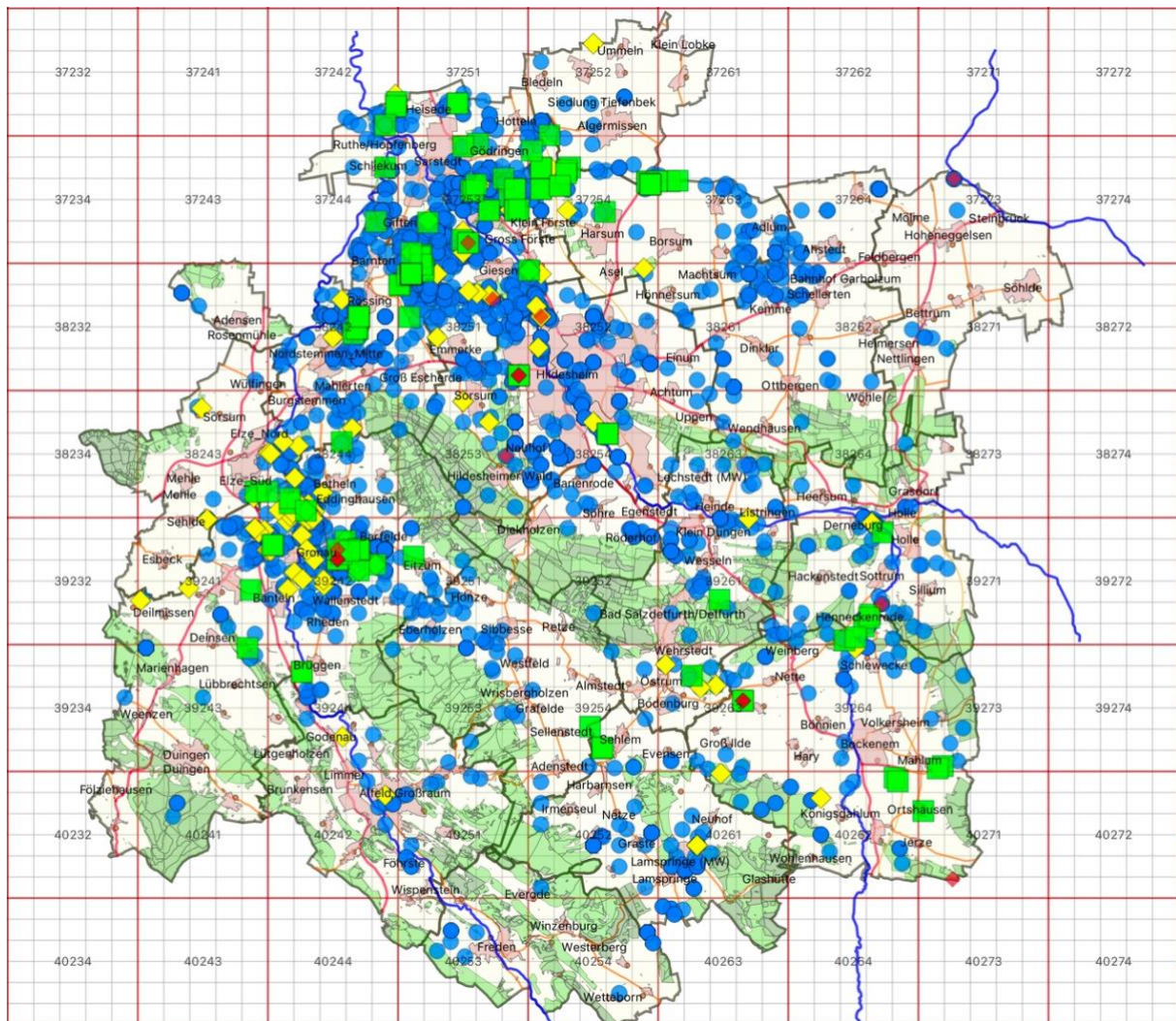


Abb. 1: Rabenkrähe 2011-2016 Verbreitung der Meldungen: Vergleich Mär-Sep. mit Okt.-Feb.

Die Rabenkrähe ist im ganzen Landkreis verbreitet. Obwohl die Art überall täglich zu sehen ist, wird sie häufig nicht gemeldet. Es ist wahrscheinlich nicht untertrieben, wenn wir anmerken, dass keine andere Art häufiger beobachtet und gleichzeitig nicht gemeldet wird.



- ◆ Rabenkrähe 2011-2016-Gesang
- Rabenkrähe 2011-2016-Brutnachweis
- ◆ Rabenkrähe 2011-2016-Brutverdacht
- Rabenkrähe 2011-2016-sonstige Meldungen

Abb. 2: Rabenkrähe 2011-2016 Verbreitung

In Abb. 3 sind nur zwei Meldungen mit über 3000 Individuen festgehalten. Diese Höchstwerte sind von einem Schlafplatz an der Straßenkreuzung B243 / Hohnsen in Ochtersum. Eine Meldung von Manfred Gorsler ist vom 10. Jan. 2015: Er meldete, dass mehr als 3000 Rabenkrähen dort regelmäßig zum Sonnenuntergang zu sehen waren.

Peter Becker meldete, dass am 19.11.2015 zwischen 3500 und 4000 Rabenkrähen sowie etwa 50 Dohlen an dem Schlafplatz zu sehen waren. Becker teilte im April 2021 folgendes zu dem Krähenschlafplatz mit: „In den letzten 5 Jahren regelmäßig in den Monaten Okt. bis März von Rabenkrähen besetzt (bis zu 4000 Ex.). Der Anteil der Dohlen unter den Rabenkrähen stieg von Jahr zu Jahr. Anfangs (2011) bis zu 20 Ex., jetzt etwa 50 Ex.).“

Zu der Meldung vom 10. Nov. 2015 schrieb Becker folgendes: „ Der alte Rabenkrähen-Schlafplatz wird immer noch genutzt. Etwa 3500 - 4000 Rabenkrähen, darunter mehr als 50 Dohlen kreisen und fliegen ab 17:00 Uhr ständig in der Nähe oder über dem Schlafplatz. Um 17:30 Uhr fallen sie heute in die Schlafbäume ein.“

Hier eine weitere Anmerkung, die in spätere Jahresberichte gehört: Im Nov. 2018 fand ein massiver Eingriff in dem Baumbestand an der Straßenkreuzung statt. Viele der Bäume, die beim Bau der dortigen 4-spurigen Umgehungsstrasse gepflanzt worden waren, wurden gefällt. Damit ist die Zahl der Schlafbäume stark reduziert worden. Die Krähen sammeln sich zum Zeitpunkt des Schreibens immer noch in der Nähe. Der Schlafplatz hat sich aber in Richtung Lönswald verlegt.

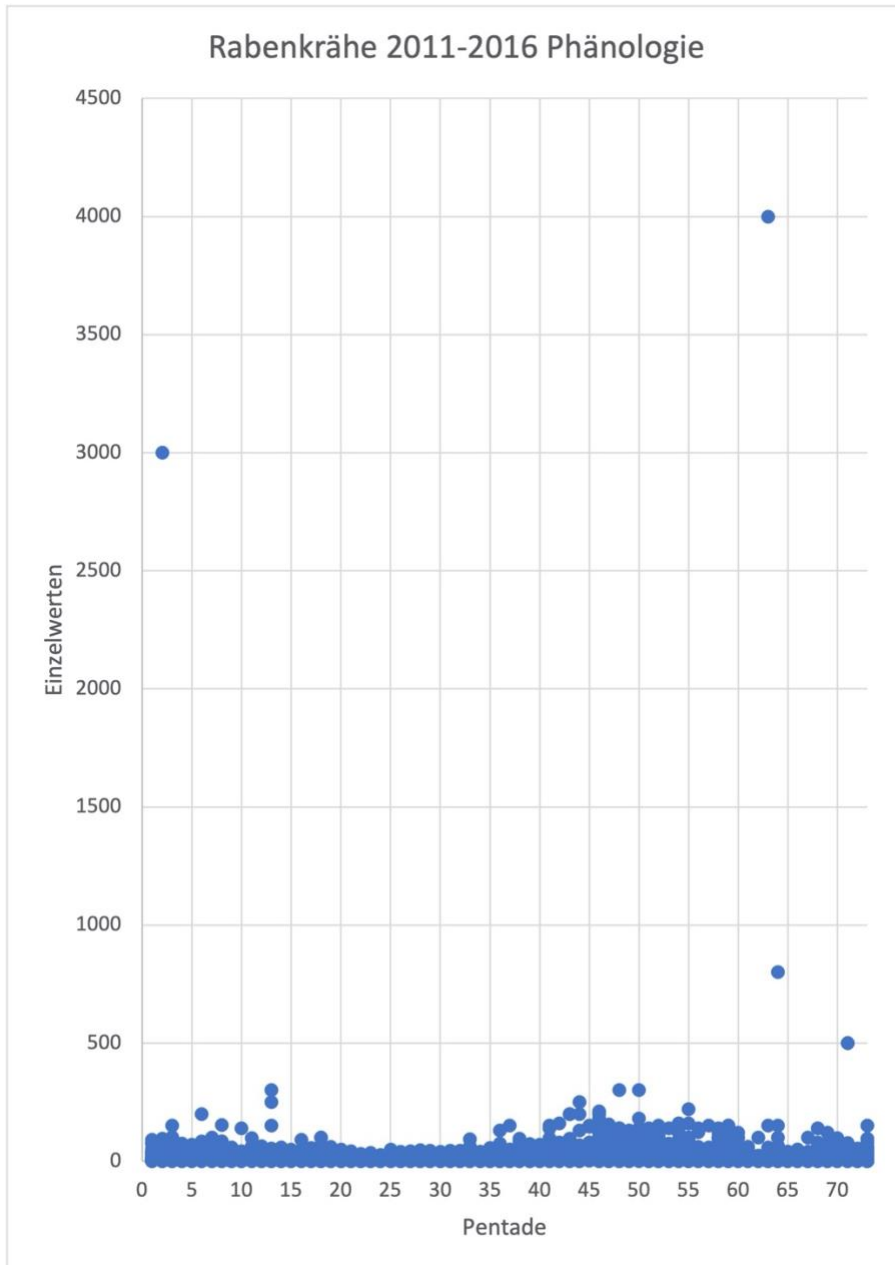


Abb. 3: Rabenkrähe 2011-2016 Jahresverteilung mit Pentaden und Einzelwerten

Ansammlungen von Rabenkrähen gibt es in allen Pentaden. Die größeren Trupps nach der Brutzeit sind meistens auf Äcker zu finden, entweder beim Ernten oder bei sonstigen Feldarbeiten.