

Es liegen 2690 Meldungen vor, darunter waren 93 Meldungen mit Brutnachweisen. Diese sind in Tab. 1 zusammengefasst.

Jahr	Anzahl der Meldungen	Meldungen mit Brutnachweis	Meldungen mit Brutverdacht	singende
2011	34	1	-	4
2012	439	15	16	29
2013	633	22	17	21
2014	470	19	17	23
2015	489	11	9	14
2016	625	25	22	30

Tab. 1: Star 2011-2016 Zusammenfassung der Meldungen

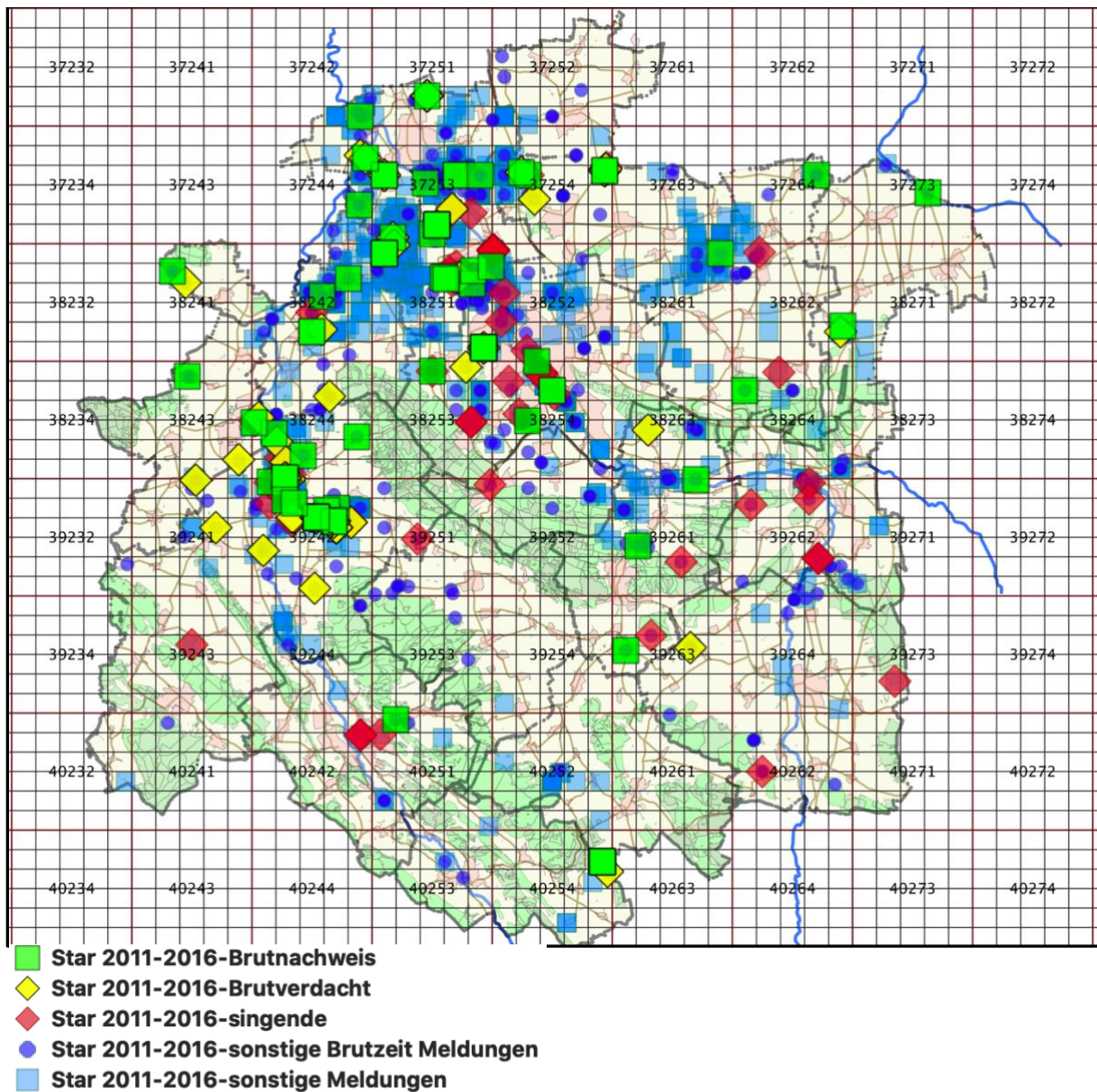


Abb.1: Star 2011-2016 Verbreitung der Meldungen

In Abb. 2 ist das Fehlen von Meldungen aus dem Südkreis sehr deutlich. Es fehlen auch Meldungen aus den Wäldern des Berglands. Nach der Getreideernte in der letzten August Dekade bilden sich größere Schwärme in der Börde.

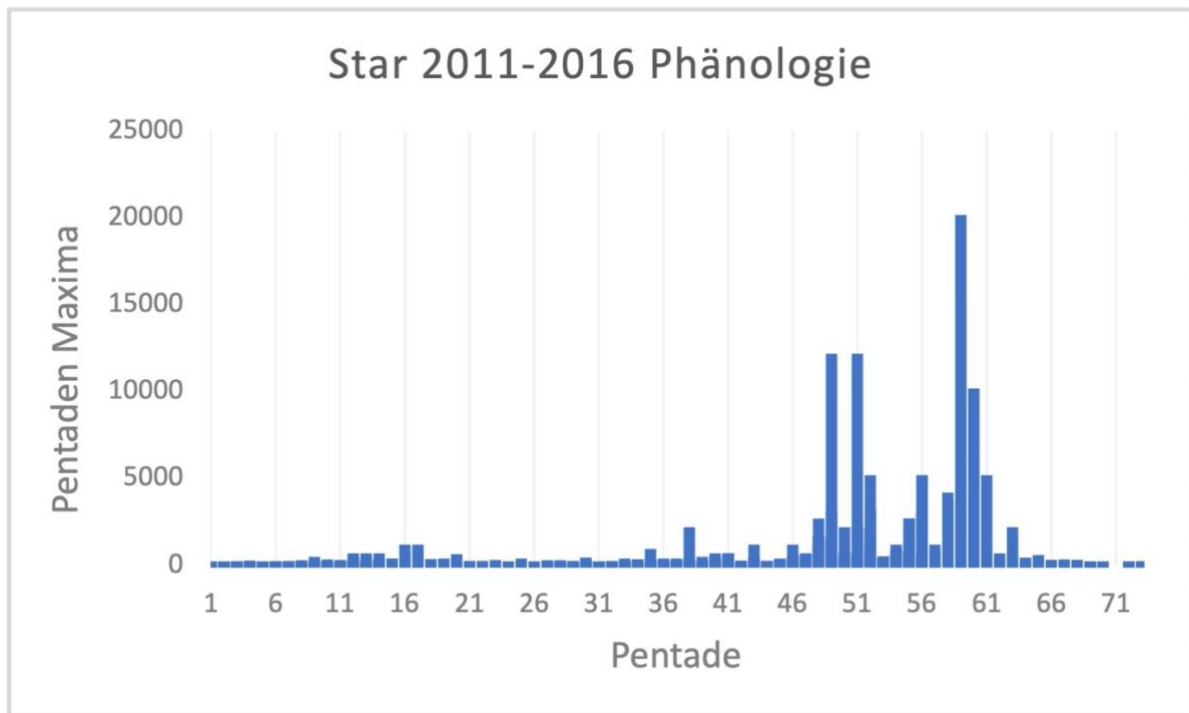


Abb. 2a: Star 2011-2016 Jahresverteilung mit Pentaden Maxima

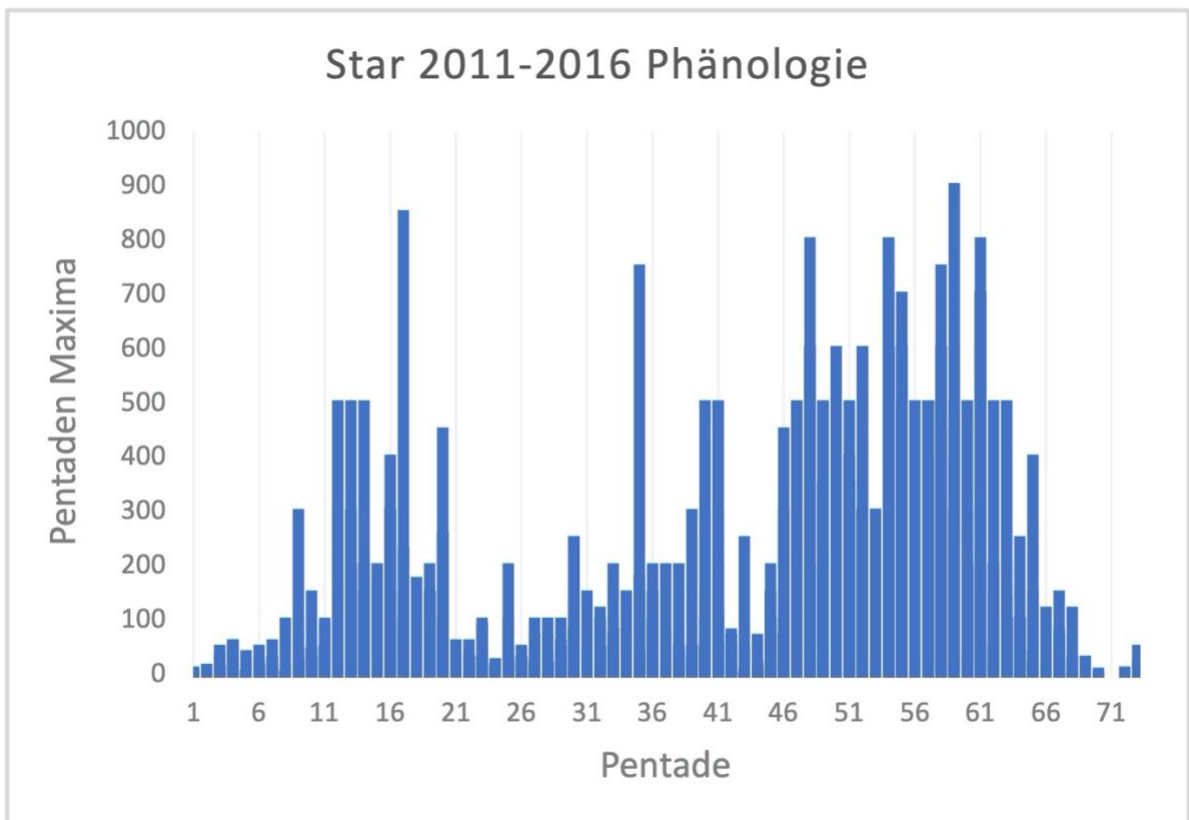


Abb. 2b Star 2011-2016 Jahresverteilung mit Pentaden Maxima gekappt bei 1000 Ex.

In Abb. 2b ist ersichtlich, dass es während des Frühjahrszuges Ende Februar und Mitte April Schwärme von zwischen 100 bis über 500 Ex. gibt. Ab Anfang Juni bilden sich wieder Schwärme.

Höchstzahlen

2011

- 16.10.2011 ca. 3500 Ex, Feldmark Entenfang SW, Nordstemmen. Beuger
- 18.10.2011 ca. 2000 Ex., Ahrbergen Kl Förste Feldmark west A7. Harsum. Beuger
- 11.10.2011 ca. 500 Ex., NSG "Gronauer Masch". Hill
- 17.10.2011 ca. 300 Ex., Ahrbergen Kl Förste Feldmark west A7, Harsum. Beuger

2012

- 03.10.2012 >5000 Ex., Gödringen SW, Sarstedt. Von Ramin
- 03.10.2012 >5000 Ex., Moorberg: Feldmark, Sarstedt. Risch. Es handelt sich hier wohl um den gleichen Schwarm, da die Standorte nahe beieinander liegen.
- 06.10.2012 ca. 3000 Ex., Feldmark Entenfang SW, Nordstemmen. Beuger
- 24.08.2012 ca. 2500 Ex., Feldmark Entenfang SW, Nordstemmen. Beuger
- 30.09.2012 ca. 2500 Ex., Sarstedt-Giften Teiche: Langer Teich. Risch
- 05.10.2012 ca. 2500 Ex., Ahrbergen Feldmark Ost. Risch

2013

- 22.10.2013 ca. 20000 ex., Nordstemmen Kiesteiche Nord: West Teich. Rotzoll.
Gerd Rotzoll teilte mit, dass kurz vor Sonnenuntergang 2 riesige Trupps mit je ca. 10000 Ex. in Richtung Süden durchgezogen sind.
- 21.10.2013 ca. 15000 Ex., Emmerke Barnten Giesen Feldmark, Nordstemmen. Beuger.
Siegfried Beuger meldete: „auf Saatfeld, innerhalb von ca. 45 Min. in 4-5 Schwärmen von jeweils ca. 3000 bis 4000 Ind. nach SW abziehend.
- 21.10.2013 >10000 Ex., Emmerke Barnten Giesen Feldmark, Nordstemmen. Hill
Beide Meldungen sind wohl vom gleichen Schwarm. Die Uhrzeit ist nicht mehr bekannt.
Die Anmerkung von Hill war: großer Trupp auf frisch gesättem Acker mit Kiebitz und Lachmöwen. Die Lachmöwen suchten nicht selbst nach Nahrung, sondern sie haben die Stare parasitiert. Kiebitze wurden nicht von den Möwen verfolgt. Die Zahlen von Hill und Beuger klaffen hier auseinander, gehen aber auch auf unterschiedliche Erfassungsbedingungen zurück. Beuger hat abfliegende Vögel geschätzt. Hill hat nahrungssuchende Vögel geschätzt.
- 24.10.2013 ca. 10000 Ex., Hildesheim: Bockfeld. Frau Heinemann meldete, dass die Stare nach 18:00 Uhr an einem Schlafplatz nahe der Sonderschule hochgescheucht geworden sind.
- 25.10.2013 ca. 10000 Ex., Hildesheim Klusburg. Hill. Es handelte sich um einen Schlafplatz am Rande des Gallbergs.

2014

- 02.09.2014 ca. 12000 Ex., Wiesen Entenfang, Sarstedt. Beuger. Zu Beginn sah Beuger ca. 2000 auf einem gegrubberten Acker. Im Laufe der Zeit sind ca. 10000 Stare vom NW herangeflogen. Alle wechselten danach auf Rapsstoppel.
- 10.09.2014 ca. 12000 Ex., Feldmark Entenfang SW, Nordstemmen. Beuger machte diese Beobachtung unweit der Stelle vom 2. Sep. Hat es sich um den gleichem Schwarm gehandelt?
- 30.08.2014 ca. 3000 Ex., Hotteln Feldmark NW, Sarstedt. Rotzoll

2015

- 13.10.2015 ca. 4000 Ex., Feldmark Entenfang Nord, Sarstedt. Beuger
- 06.07.2015 ca. 2000 Ex., Nordstemmen ZF Stapelteiche Nord. Risch
- 06.09.2015 ca. 2000 Ex., Feldmark Entenfang West, Sarstedt. Beuger
- 14.09.2015 ca. 2000 Ex., Adlum West. Harsum. Hill
- 17.09.2015 ca. 2000 Ex., Entenfang: Ruderalfläche, Nordstemmen. Beuger

2016

- 10.11.2016 ca. 2000 Ex., Giften SO, Sarstedt. Beuger
- 22.10.2016 ca. 1300 Ex., Ahrbergen Feldmark Ost, Giesen. Beuger

© Ornithologischer Verein Hildesheim e.V.