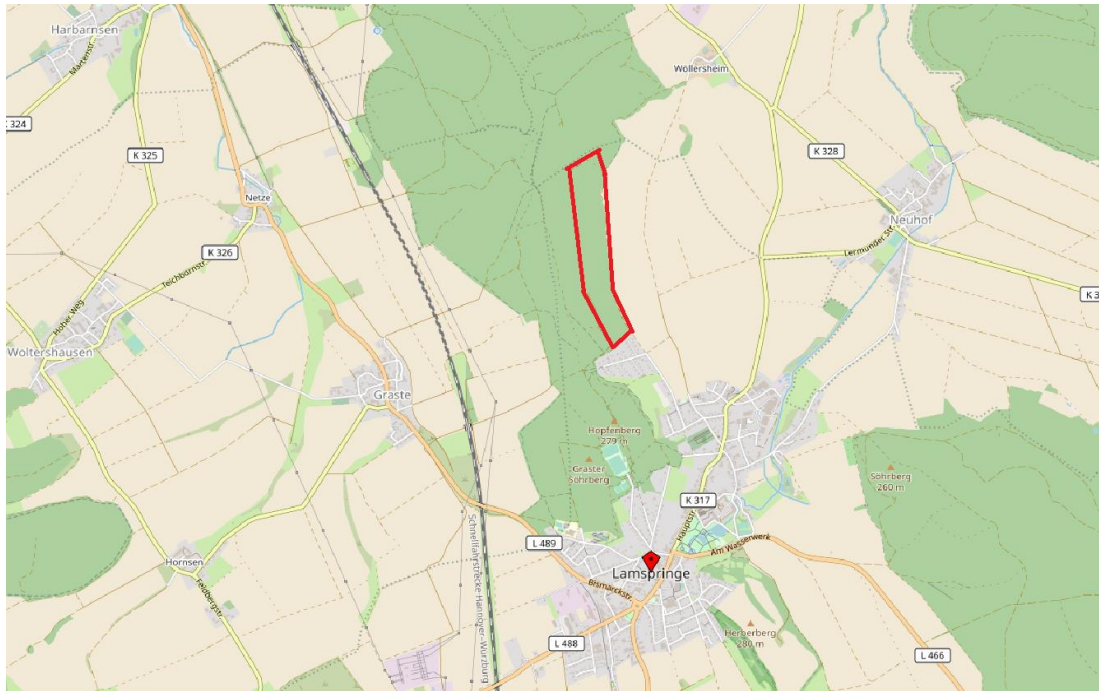


Lamspringe, Hartlah (Riesenberg) (1999)

Karte hergestellt aus OpenStreetMap-Daten



Exkursion der AG Botanik am 12.05.1999

Führung: Gerhard Heine, Dr. H. Hofmeister

TK 4026, Q 1, MF 6

Koordinaten in Google Earth (ungefährer Mittelpunkt des Exkursionsgebietes):

51°58'40"N 10°00'17"E

Geologie: Unterer Muschelkalk

Liste der im Wald und am Waldrand des Riesenberges gefundenen Arten

(RL-Angaben gemäß der 1999 gültigen Roten Liste 1993)

Rote Liste 1993

Acer campestre	Feld-Ahorn
Acer platanoides	Spitz-Ahorn
Acer pseudoplatanus	Berg-Ahorn
Aesculus hippocastanum	Gewöhnliche Rosskastanie
Ajuga reptans	Kriechender Günsel
Alchemilla xanthochlora	Gelbgrüner Frauenmantel
Allium ursinum	Bör-Lauch
Anemone nemorosa	Busch-Windröschen
Anemone ranunculoides	Gelbes Windröschen
Angelica sylvestris	Wald-Engelwurz
Arctium nemorosum	Hain-Klette
Arum maculatum	Gefleckter Aronstab

<i>Astragalus glycyphyllos</i>	Bärenschote	
<i>Athyrium filix-femina</i>	Gewöhnlicher Frauenfarn	
<i>Atropa bella-donna</i>	Tollkirsche	
<i>Barbarea vulgaris</i>	Echtes Barbarakraut	
<i>Brachypodium sylvaticum</i>	Wald-Zwenke	
<i>Campanula trachelium</i>	Nesselblättrige Glockenblume	
<i>Cardamine flexuosa</i>	Wald-Schaumkraut	
<i>Carex digitata</i>	Finger-Segge	
<i>Carex flacca</i>	Blaugrüne Segge	
<i>Carex muricata</i>	Pairas Segge	
<i>Carex remota</i>	Winkel-Segge	
<i>Carex sylvatica</i>	Wald-Segge	
<i>Carpinus betulus</i>	Hainbuche	
<i>Cephalanthera damasonium</i>	Weißes Waldvögelein	RL 3; 3 Ex.
<i>Circaea lutetiana</i>	Gewöhnliches Hexenkraut	
<i>Clematis vitalba</i>	Gewöhnliche Waldrebe	
<i>Convallaria majalis</i>	Maiglöckchen	
<i>Cornus sanguinea</i>	Roter Hartriegel	
<i>Corydalis cava</i>	Hohler Lerchensporn	
<i>Corylus avellana</i>	Haselnuß	
<i>Crataegus laevigata</i>	Zweigriffeliger Weißdorn	
<i>Dactylis polygama</i>	Wald-Knöuelgras	
<i>Daphne mezereum</i>	Seidelbast	
<i>Deschampsia cespitosa</i>	Rasen-Schmiele	
<i>Dryopteris carthusiana</i>	Dorniger Wurmfarne	
<i>Dryopteris dilatata</i>	Breitblättriger Wurmfarne	
<i>Dryopteris filix-mas</i>	Gewöhnlicher Wurmfarne	
<i>Euonymus europaea</i>	Gewöhnliches Pfaffenhütchen	
<i>Fagus sylvatica</i>	Rot-Buche	
<i>Festuca altissima</i>	Wald-Schwingel	
<i>Festuca gigantea</i>	Riesen-Schwingel	
<i>Fragaria vesca</i>	Wald-Erdbeere	
<i>Fraxinus excelsior</i>	Gewöhnliche Esche	
<i>Galium odoratum</i>	Waldmeister	
<i>Galium sylvaticum</i>	Wald-Labkraut	
<i>Hedera helix</i>	Efeu	
<i>Hordelymus europaeus</i>	Wald-Haargerste	
<i>Hypericum hirsutum</i>	Behaartes Johanniskraut	
<i>Impatiens noli-tangere</i>	Echtes Springkraut	
<i>Lamium galeobdolon</i>	Goldnessel	
<i>Lathraea squamaria</i>	Schuppenwurz	RL 3; >100
<i>Lathyrus vernus</i>	Frühlings-Platterbse	
<i>Leucojum vernum</i>	Märzenbecher	RL 3; > 10 000
<i>Lilium martagon</i>	Türkenbund-Lilie	RL 3; >100
<i>Listera ovata</i>	Großes Zweiblatt	§
<i>Lonicera periclymenum</i>	Wald-Geißblatt	
<i>Lonicera xylosteum</i>	Rote Heckenkirsche	

Lotus corniculatus	Gewöhnlicher Hornklee	
Luzula pilosa	Behaarte Hainsimse	
Lysimachia nummularia	Pfennigkraut	
Melampyrum nemorosum	Hain-Wachtelweizen	RL 3; >25
Melica uniflora	Einblütiges Perlgras	
Mercurialis perennis	Ausdauerndes Bingelkraut	
Milium effusum	Wald-Fluttergras	
Moehringia trinervia	Dreinervige Nabelmiere	
Neottia nidus-avis	Nestwurz	§
Orchis mascula	Stattliches Knabenkraut	RL 3; >1000
Orchis purpurea	Purpur-Knabenkraut	RL 3; 30 Ex.
Oxalis acetosella	Wald-Sauerklee	
Paris quadrifolia	Einbeere	
Poa nemoralis	Hain-Rispengras	
Polygonatum multiflorum	Vielblütige Weißwurz	
Polygonatum verticillatum	Quirlblättrige Weißwurz	
Potentilla sterilis	Erdbeer-Fingerkraut	
Primula elatior	Hohe Schlüsselblume	
Prunus avium	Vogel-Kirsche	
Prunus spinosa	Schlehe	
Quercus robur	Stiel-Eiche	
Ranunculus lanuginosus	Wolliger Hahnenfuß	
Ribes uva-crispa	Stachelbeere	
Rosa arvensis	Kriechende Rose	RL 2; 2 Ex.
Rosa canina	Hunds-Rose	
Rubus fruticosus	Brombeere	
Rubus idaeus	Himbeere	
Rumex sanguineus	Blut-Ampfer	
Salix caprea	Sal-Weide	
Sambucus nigra	Schwarzer Holunder	
Sambucus racemosa	Trauben-Holunder	
Sanicula europaea	Sanikel	
Senecio ovatus	Fuchs` Greiskraut	
Sorbus aucuparia	Eberesche	
Sorbus torminalis	Elsbeere	
Stachys sylvatica	Wald-Ziest	
Stellaria aquatica	Wasserdarm	
Stellaria holostea	Große Sternmiere	
Trifolium medium	Mittlerer Klee	
Ulmus glabra	Berg-Ulme	
Veronica montana	Berg-Ehrenpreis	
Viburnum opulus	Gewöhnlicher Schneeball	
Vicia sylvatica	Wald-Wicke	RL (3); >6 Ex.
Viola reichenbachiana	Wald-Veilchen	



Der Märzenbecher (*Leucojum vernum*) bildet am Riesenberg große Bestände. Foto: Maren Burgdorf



Wald-Wicke (*Vicia sylvatica*). Foto: Hannelore Genuit-Leipold