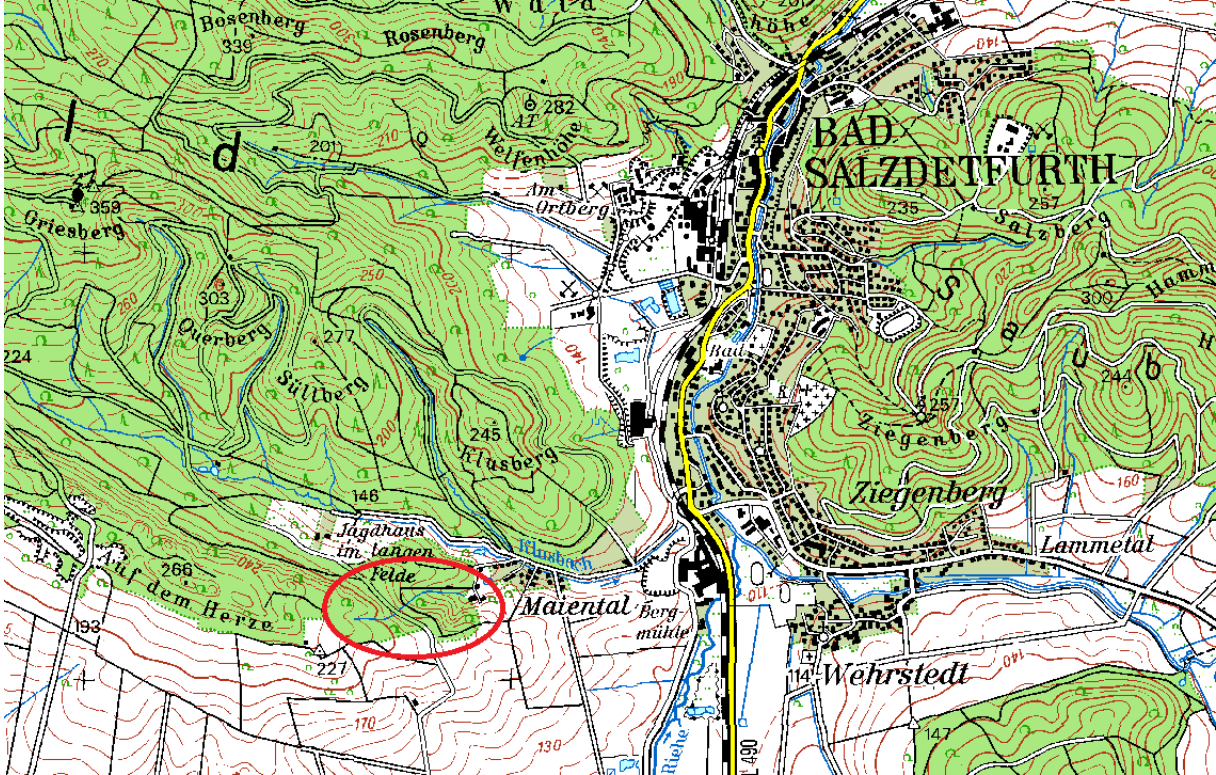


Bad Salzdetfurth, Maiental (1989/2001)

Zwei Exkursionen der AG Botanik am 12.04.1989 und am 02.05.2001

Leitung: Dr. Heinrich Hofmeister

Protokoll: Maren Burgdorf



Topographische Karte TK 50 Niedersachsen EADS/LGN

Landkreis Hildesheim, TK 3925 (Sibbesse), Q 4, MF 5

Koordinaten in Google Earth: (ungefährer Mittelpunkt): 52°02'39"N 9°58'48"E

Auf der **1. Exkursion am 12.04.1989** wurden fünf unterschiedlichen Waldgesellschaften anhand ihrer Standortbedingungen wie Geologie und Böden sowie der jeweiligen Artenzusammensetzung vorgestellt:

1. Buschwindröschen-Hainsimsen-Buchenwald auf Löss über Buntsandstein
2. Hexenkraut-Waldmeister-Rotbuchenwald auf Muschelkalk
3. Bach-Erlen-Eschenwald auf Muschelkalkgrus
4. Lerchensoporn-Haargersten-Rotbuchenwald über auf Muschelkalk
5. Haargersten-Rotbuchenwald auf unterem bis mittlerem Muschelkalk

Der ausführliche Exkursionsbericht wurde 1988/89 in der Schriftenreihe „Mitteilungen des Ornithologischen Vereins zu Hildesheim“ veröffentlicht und ist nachzulesen unter:

[https://www.ovh-online.de/Berichte/Aus unserem Archiv/Die Mitteilungen/](https://www.ovh-online.de/Berichte/Aus_unserem_Archiv/Die_Mitteilungen/)

Auf der **2. Exkursion am 02.05.2001** wurde eine Liste aller gefundenen Arten erstellt. Diese wurde mit der Liste von 1989 zu der nachfolgenden Gesamtliste zusammengefasst.

Gesamtliste der 1989 und 2001 im Maiental gefundenen Arten

		Rote Liste 1993
<i>Acer campestre</i>	Feld-Ahorn	
<i>Acer pseudoplatanus</i>	Berg-Ahorn	

<i>Adoxa moschatellina</i>	Moschuskraut	
<i>Aegopodium podagraria</i>	Giersch	
<i>Agrostis stolonifera</i>	Weißes Straußgras	
<i>Ajuga reptans</i>	Kriechender Günsel	
<i>Alchemilla xanthochlora</i>	Gelbgrüner Frauenmantel	
<i>Alliaria petiolata</i>	Knoblauchsrauke	
<i>Alnus glutinosa</i>	Schwarz-Erle	
<i>Alopecurus pratensis</i>	Wiesen-Fuchsschwanz	
<i>Anemone nemorosa</i>	Busch-Windröschen	
<i>Anemone ranunculoides</i>	Gelbes Windröschen	
<i>Angelica sylvestris</i>	Wald-Engelwurz	
<i>Anthoxanthum odoratum</i>	Gewöhnliches Ruchgras	
<i>Anthriscus sylvestris</i>	Wiesen-Kerbel	
<i>Arctium nemorosum</i>	Hain-Klette	
<i>Arrhenatherum elatius</i>	Glatthafer	
<i>Artemisia vulgaris</i>	Gewöhnlicher Beifuß	
<i>Arum maculatum</i>	Gefleckter Aronstab	
<i>Astragalus glycyphyllos</i>	Bärenschote	
<i>Athyrium filix-femina</i>	Gewöhnlicher Frauenfarn	
<i>Barbarea vulgaris</i>	Echtes Barbarakraut	
<i>Bellis perennis</i>	Gänseblümchen	
<i>Berula erecta</i>	Aufrechte Berle	
<i>Campanula rotundifolia</i>	Rundblättrige Glockenblume	
<i>Campanula trachelium</i>	Nesselblättrige Glockenblume	
<i>Capsella bursa-pastoris</i>	Hirtentäschel	
<i>Cardamine bulbifera</i>	Zwiebel-Zahnwurz	
<i>Cardamine hirsuta</i>	Behaartes Schaumkraut	
<i>Cardamine pratensis</i>	Wiesen-Schaumkraut	
<i>Carduus crispus</i>	Krause Distel	
<i>Carex digitata</i>	Finger-Segge	
<i>Carex flacca</i>	Blaugrüne Segge	
<i>Carex pilulifera</i>	Pillen-Segge	
<i>Carex remota</i>	Winkel-Segge	
<i>Carex sylvatica</i>	Wald-Segge	
<i>Carpinus betulus</i>	Hainbuche	
<i>Cerastium holosteoides</i>	Gewöhnliches Hornkraut	
<i>Chaerophyllum bulbosum</i>	Knolliger Kälberkropf	
<i>Chaerophyllum temulum</i>	Taumel-Kälberkropf	
<i>Chelidonium majus</i>	Schöllkraut	
<i>Chrysosplenium alternifolium</i>	Wechselblättriges Milzkraut	
<i>Chrysosplenium oppositifolium</i>	Gegenblättriges Milzkraut	
<i>Circaea lutetiana</i>	Gewöhnliches Hexenkraut	
<i>Cirsium arvense</i>	Acker-Kratzdistel	
<i>Cirsium oleraceum</i>	Kohl-Kratzdistel	
<i>Cirsium palustre</i>	Sumpf-Kratzdistel	
<i>Cirsium vulgare</i>	Gewöhnliche Kratzdistel	

<i>Convallaria majalis</i>	Maiglöckchen	
<i>Convolvulus arvensis</i>	Acker-Winde	
<i>Conyza canadensis</i>	Kanadisches Berufkraut	
<i>Cornus sanguinea</i>	Roter Hartriegel	
<i>Corydalis cava</i>	Hohler Lerchensporn	
<i>Corylus avellana</i>	Haselnuß	
<i>Crataegus laevigata</i>	Zweigriffeliger Weißdorn	
<i>Crepis biennis</i>	Wiesen-Pippau	
<i>Crepis paludosa</i>	Sumpf-Pippau	
<i>Dactylis glomerata</i>	Wiesen-Knäuelgras	
<i>Dactylis polygama</i>	Wald-Knäuelgras	
<i>Daphne mezereum</i>	Seidelbast	§
<i>Deschampsia cespitosa</i>	Rasen-Schmiele	
<i>Deschampsia flexuosa</i>	Draht-Schmiele	
<i>Dipsacus fullonum</i>	Wilde Karde	
<i>Dryopteris carthusiana</i>	Dorniger Wurmfarne	
<i>Dryopteris dilatata</i>	Breitblättriger Wurmfarne	
<i>Dryopteris filix-mas</i>	Gewöhnlicher Wurmfarne	
<i>Epilobium hirsutum</i>	Zottiges Weidenröschen	
<i>Equisetum arvense</i>	Acker-Schachtelhalm	
<i>Equisetum palustre</i>	Sumpf-Schachtelhalm	
<i>Euonymus europaea</i>	Gewöhnliches Pfaffenhütchen	
<i>Eupatorium cannabinum</i>	Wasserdost	
<i>Fagus sylvatica</i>	Rot-Buche	
<i>Festuca altissima</i>	Wald-Schwingel	
<i>Festuca gigantea</i>	Riesen-Schwingel	
<i>Festuca rubra</i>	Gewöhnlicher Rot-Schwingel	
<i>Filipendula ulmaria</i>	Echtes Mädesüß	
<i>Fragaria vesca</i>	Wald-Erdbeere	
<i>Fraxinus excelsior</i>	Gewöhnliche Esche	
<i>Gagea lutea</i>	Wald-Goldstern	
<i>Galeopsis tetrahit</i>	Gewöhnlicher Hohlzahn	
<i>Galium album</i>	Wiesen-Labkraut	
<i>Galium aparine</i>	Kletten-Labkraut	
<i>Galium odoratum</i>	Waldmeister	
<i>Galium sylvaticum</i>	Wald-Labkraut	
<i>Geranium pyrenaicum</i>	Pyrenäen-Storchschnabel	
<i>Geranium robertianum</i>	Stinkender Storchschnabel	
<i>Geum urbanum</i>	Echte Nelkenwurz	
<i>Glechoma hederacea</i>	Gundermann	
<i>Gymnocarpium dryopteris</i>	Eichenfarne	
<i>Hedera helix</i>	Efeu	
<i>Heracleum mantegazzianum</i>	Riesen-Bärenklau	
<i>Heracleum sphondylium</i>	Wiesen-Bärenklau	
<i>Hieracium murorum</i>	Wald-Habichtskraut	
<i>Holcus lanatus</i>	Wolliges Honiggras	

<i>Hordelymus europaeus</i>	Wald-Haargerste	
<i>Hypericum hirsutum</i>	Behaartes Johanniskraut	
<i>Hypericum perforatum</i>	Echtes Johanniskraut	
<i>Impatiens noli-tangere</i>	Echtes Springkraut	
<i>Impatiens parviflora</i>	Kleinblütiges Springkraut	
<i>Juncus effusus</i>	Flatter-Binse	
<i>Lactuca serriola</i>	Kompaß-Lattich	
<i>Lamium album</i>	Weißes Taubnessel	
<i>Lamium galeobdolon</i>	Goldnessel	
<i>Lamium argentatum</i>	Garten-Goldnessel	
<i>Lamium maculatum</i>	Gefleckte Taubnessel	
<i>Lamium purpureum</i>	Rote Taubnessel	
<i>Lapsana communis</i>	Rainkohl	
<i>Lathyrus pratensis</i>	Wiesen-Platterbse	
<i>Lathyrus vernus</i>	Frühlings-Platterbse	
<i>Leucanthemum vulgare</i>	Gewöhnliche Margerite	
<i>Leucjum vernum</i>	Märzenbecher	3; §
<i>Lolium perenne</i>	Ausdauerndes Weidelgras	
<i>Lonicera periclymenum</i>	Wald-Geißblatt	
<i>Lonicera xylosteum</i>	Rote Heckenkirsche	
<i>Lunaria annua</i>	Einjähriges Silberblatt	
<i>Luzula campestris</i>	Gewöhnliche Hainsimse	
<i>Luzula luzuloides</i>	Weißes Hainsimse	
<i>Luzula pilosa</i>	Behaarte Hainsimse	
<i>Lysimachia nummularia</i>	Pfennigkraut	
<i>Maianthemum bifolium</i>	Schattenblume	
<i>Matricaria discoidea</i>	Strahlenlose Kamille	
<i>Matricaria recutita</i>	Echte Kamille	
<i>Melampyrum pratense</i>	Wiesen-Wachtelweizen	
<i>Melica uniflora</i>	Einblütiges Perlgras	
<i>Mentha aquatica</i>	Wasser-Minze	
<i>Mercurialis perennis</i>	Ausdauerndes Bingelkraut	
<i>Milium effusum</i>	Wald-Flattergras	
<i>Moehringia trinervia</i>	Dreinervige Nabelmiere	
<i>Mycelis muralis</i>	Mauerlattich	
<i>Myosotis arvensis</i>	Acker-Vergißmeinnicht	
<i>Myosotis palustris agg.</i>	Sumpf-Vergißmeinnicht	
<i>Myosurus minimus</i>	Mäuseschwänzchen	3
<i>Origanum vulgare</i>	Gewöhnlicher Dost	
<i>Oxalis acetosella</i>	Wald-Sauerklee	
<i>Paris quadrifolia</i>	Einbeere	
<i>Pastinaca sativa</i>	Pastinak	
<i>Petasites hybridus</i>	Gewöhnliche Pestwurz	
<i>Phyteuma spicatum</i>	Ährige Teufelskralle	
<i>Pimpinella major</i>	Große Bibernelle	
<i>Plantago lanceolata</i>	Spitz-Wegerich	

<i>Plantago major</i>	Großer Wegerich	
<i>Plantago media</i>	Mittlerer Wegerich	
<i>Poa annua</i>	Einjähriges Rispengras	
<i>Poa nemoralis</i>	Hain-Rispengras	
<i>Poa trivialis</i>	Gewöhnliches Rispengras	
<i>Polygonatum multiflorum</i>	Vielblütige Weißwurz	
<i>Polygonum aviculare</i>	Vogel-Knöterich	
<i>Potentilla anserina</i>	Gänse-Fingerkraut	
<i>Potentilla reptans</i>	Kriechendes Fingerkraut	
<i>Potentilla sterilis</i>	Erdbeer-Fingerkraut	
<i>Primula elatior</i>	Hohe Schlüsselblume	
<i>Prunella vulgaris</i>	Kleine Braunelle	
<i>Prunus avium</i>	Vogel-Kirsche	
<i>Prunus spinosa</i>	Schlehe	
<i>Pulmonaria obscura</i>	Dunkles Lungenkraut	
<i>Quercus petraea</i>	Trauben-Eiche	
<i>Ranunculus acris</i>	Scharfer Hahnenfuß	
<i>Ranunculus auricomus</i>	Gold-Hahnenfuß	
<i>Ranunculus ficaria</i>	Scharbockskraut	
<i>Ranunculus lanuginosus</i>	Wolliger Hahnenfuß	
<i>Ranunculus repens</i>	Kriechender Hahnenfuß	
<i>Ribes rubrum</i>	Rote Johannisbeere	
<i>Ribes uva-crispa</i>	Stachelbeere	
<i>Rosa canina</i>	Hunds-Rose	
<i>Rosa corymbifera</i>	Hecken-Rose	
<i>Rubus fruticosus</i>	Brombeere	
<i>Rubus idaeus</i>	Himbeere	
<i>Rumex acetosa</i>	Großer Sauerampfer	
<i>Rumex crispus</i>	Krauser Ampfer	
<i>Rumex obtusifolius</i>	Stumpfbältriger Ampfer	
<i>Rumex sanguineus</i>	Blut-Ampfer	
<i>Salix caprea</i>	Sal-Weide	
<i>Salix spec.</i>	Weide	
<i>Sambucus nigra</i>	Schwarzer Holunder	
<i>Sambucus racemosa</i>	Trauben-Holunder	
<i>Sanicula europaea</i>	Sanikel	
<i>Scirpus sylvaticus</i>	Wald-Simse	
<i>Scrophularia nodosa</i>	Knotige Braunwurz	
<i>Senecio ovatus</i>	Fuchs` Greiskraut	
<i>Senecio vulgaris</i>	Gewöhnliches Greiskraut	
<i>Silene dioica</i>	Rote Lichtnelke	
<i>Solidago gigantea</i>	Riesen-Goldrute	
<i>Solidago virgaurea</i>	Gewöhnliche Goldrute	
<i>Sorbus aucuparia</i>	Eberesche	
<i>Stachys sylvatica</i>	Wald-Ziest	
<i>Stellaria aquatica</i>	Wasserdarm	

<i>Stellaria graminea</i>	Gras-Sternmiere	
<i>Stellaria holostea</i>	Große Sternmiere	
<i>Stellaria media</i> +	Vogelmiere	
<i>Tanacetum parthenium</i>	Mutterkraut	
<i>Taraxacum officinale</i> agg.	Artengr. Gewöhl. Löwenzahn	
<i>Taxus baccata</i>	Eibe	3; §; S
<i>Tragopogon pratensis</i>	Wiesen-Bocksbart	
<i>Trifolium pratense</i>	Rot-Klee	
<i>Trifolium repens</i>	Weiß-Klee	
<i>Tripleurospermum perforatum</i>	Geruchlose Kamille	
<i>Tussilago farfara</i>	Huflattich	
<i>Urtica dioica</i>	Große Brennessel	
<i>Vaccinium myrtillus</i>	Heidelbeere	
<i>Valerianella locusta</i>	Gewöhnlicher Feldsalat	
<i>Veronica beccabunga</i>	Bachbungen-Ehrenpreis	
<i>Veronica chamaedrys</i>	Gamander-Ehrenpreis	
<i>Veronica hederifolia</i>	Efeublättriger Ehrenpreis	
<i>Veronica montana</i>	Berg-Ehrenpreis	
<i>Veronica officinalis</i>	Wald-Ehrenpreis	
<i>Veronica persica</i>	Persischer Ehrenpreis	
<i>Viburnum opulus</i>	Gewöhnlicher Schneeball	
<i>Vicia hirsuta</i>	Rauhaarige Wicke	
<i>Vicia sativa</i>	Gewöhnliche Futter-Wicke	
<i>Vicia sepium</i>	Zaun-Wicke	
<i>Vicia sylvatica</i>	Wald-Wicke	(3)
<i>Viola odorata</i>	März-Veilchen	
<i>Viola reichenbachiana</i>	Wald-Veilchen	



Dunkles Lungenkraut (*Pulmonaria obscura*). Foto: M. Burgdorf